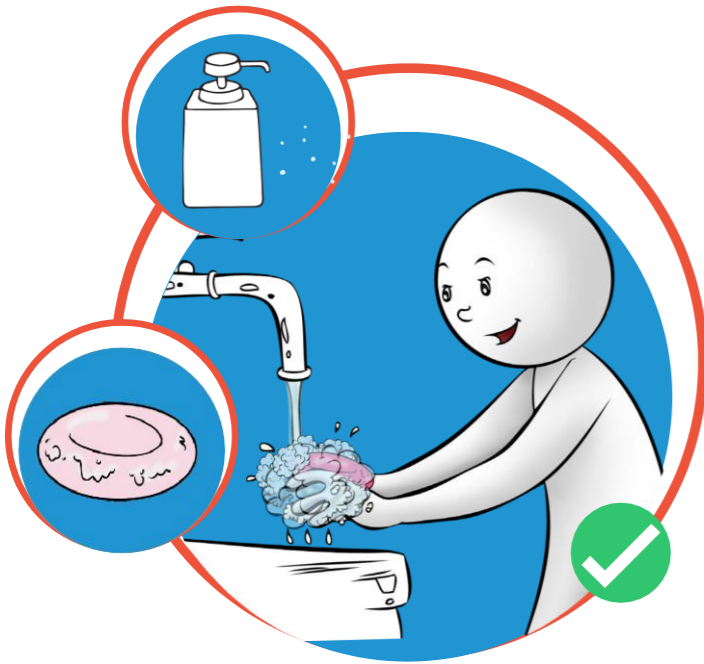


ንሕናን ኻልአትን ካብ ተመሓላለፍቲ ሕመማት ብኸመይ ንክላኸል

እዞም ዝሰዕቡ ኣመላት ነዘውትር



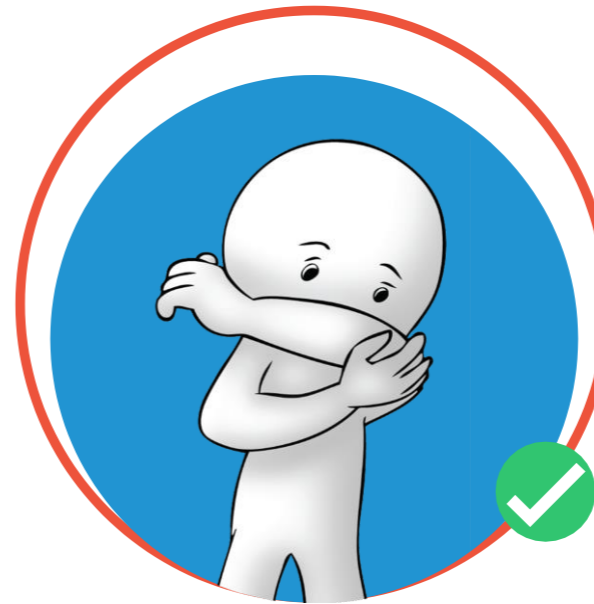
ኩሉ ግዜ የእዳውና ተረሲሑ ብሳምናን ማይን ብንደምቢ ንተሓጸብ። ዝረአይ ረስሓት ተዘይብልና የእዳውኩም ኣልኮል ዘለዎ መጽረዩ ኢድ ንጠቀም ወይ ብሳምናን ማይን ንተሓጸ።



ሰዓል ወይ ረስኒ ወይ ናይ ምስትንፋስ ተእብዩና ወይ ሓዳር ሕመም ናይ ምስትንጎስ ተለና ንሕክማ ንደውል። ንሓኪም ድማ ኣስፊሕና ጌሽና ተኔርና ኣብ ብሕመም ተጠቕዓ ሃገራት ተኔርና ንሓብር።



እንጥሾ ክንብል ወይ ክንሰዕል ከለና ሶፍቲ ኣፍናን ኣፍንቻናን ዝሸፍን ንጠቀም። ነቲ ሶፍቲ ደርቢና ብቅልጡፍ የእዳውና ብደምቢ ንተሓጸብ።



እንጥሾ ክንብል ወይ ክንሰዕል ከለና ሶፍቲ ተዘይብልና ክዳና ኣብ ማዕጽፎ ኢድና ዘሎ ንጠቀም።

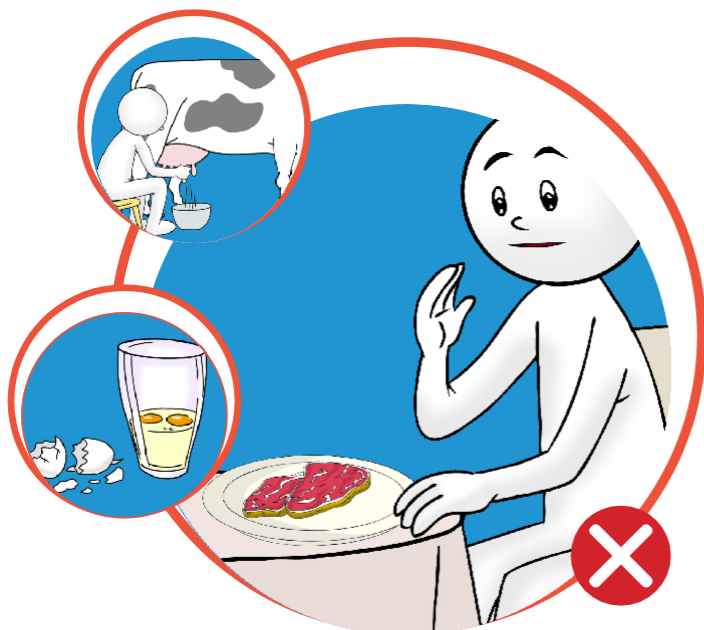
ከምዚ ዝሰዕቡ ካብ ምግባር ንቆጠብ



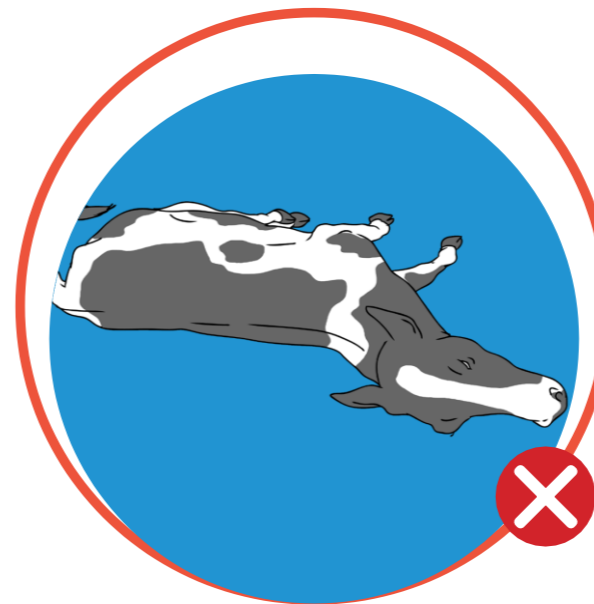
ምስ ሰዓል ወይ ረስኒ ሓዙዎም ዘሎ ሰባት ኣይንቅረብ ኣይንተናኸፍ። ምስ ኣብ ሕመም ቫይረስ ተጠቂዐን ዘለዎ ሃገራት ገይሾም ዝነበሩ ሰባት ኣይንተናኸፍ።



ብዘይ ጓንቲ መከላኸሊ ንኢድና ዝኾነ ናይ ሕርሻ ጅነ ናይ ገዳም ወይ ናይ ገዛ እንስሳ ኣይንተንክፍ። እንስሳ ዝነብሩሉ ቦታ ብኢድና ኣይንተንክፍ።



ካብ እንስሳ ዝመጸ ዝስተ ጸባ ከይ ኣውግን ኣይንስተይ። ወይ ዝብላዕ ክም እንቐቕሖን ስጋን ከይቆለና ኣይንብላዕ።



ስጋ ካብ ብሕመም ዝሞተ እንስ ካብ ምብላዕ ንቆጠብ።

WHO-EM/CSR/255/E
Design and illustration by YAT Communication

