

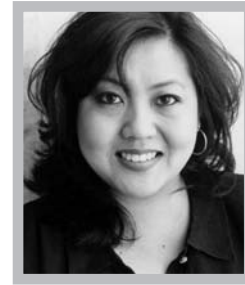
Une présentation de l'intégration : quelques points de vue personnels



À DIFFÉRENTES ÉTAPES DE MON PARCOURS comme réfugié, bénévole, agent de réinstallation et maintenant comme représentant du gouvernement de mon pays d'adoption, il y a eu des moments où j'étais sur le point de perdre tout espoir de voir les signes d'un avenir meilleur pour les réfugiés ainsi que des réponses sérieuses à leurs souffrances de la part de la communauté internationale. Mais chaque fois il s'est produit un événement crucial qui m'a fait garder l'espoir. Comme réfugié, c'est ma réinstallation qui a été l'événement le plus significatif et qui a ravivé mon espérance malmenée. C'était un départ de nulle part et une occasion de retrouver une vie normale. Me faire accepter par la communauté d'accueil, et avoir les privilèges et les obligations d'un citoyen a été un autre événement crucial de ma vie. Aujourd'hui, en tant que professionnel et partie prenante dans la réinstallation et l'intégration des réfugiés, je considère ce manuel comme une pierre angulaire de la construction de la capacité de la communauté internationale à apporter une réponse significative au drame des réfugiés. C'est un nouveau signe qui ravive pour plusieurs années mon espoir d'un meilleur avenir pour les réfugiés.

Ismail M Ibrahim
RÉFUGIÉ RÉINSTALLÉ
COORDINATEUR NATIONAL DE L'ÉDUCATION DES RÉFUGIÉS
MINISTÈRE DE L'ÉDUCATION
NOUVELLE-ZÉLANDE

APRÈS AVOIR PASSÉ 26 ANS AUX ÉTATS-UNIS, J'AI COMMENCÉ à examiner ma propre intégration dans le tissu complexe de la société américaine. Parfois cela est venu naturellement, mais parfois j'ai dû faire preuve de détermination pour m'intégrer. L'intégration est un long cheminement personnel qui invite à l'introspection, amène à l'acceptation dans une nouvelle communauté et crée un sentiment d'appartenance. Pour y parvenir, il faut être fier de son identité et prêt à adopter divers aspects des pratiques culturelles de la communauté d'accueil. L'intégration dépasse la simple autonomie : il faut s'engager à jouer un rôle actif dans la société d'accueil et à attendre en retour un véritable appui de la communauté qui vous accueille.



Bien que l'intégration soit une démarche personnelle, divers facteurs externes peuvent influencer la capacité et le désir qu'ont les personnes ou les groupes de s'intégrer et de faire progresser le respect mutuel. Les communautés d'accueil qui font preuve de tolérance et adoptent les nouveaux arrivants en respectant leur culture et en valorisant leurs contributions, leur permettent de s'intégrer facilement et avec confiance : ce sont des communautés accueillantes, qui voient les nouveaux arrivants comme un atout et non comme une menace. Malheureusement, beaucoup de réfugiés ne fuient un environnement hostile que pour se réinstaller dans une société hostile elle aussi, et de plus, étrangère.

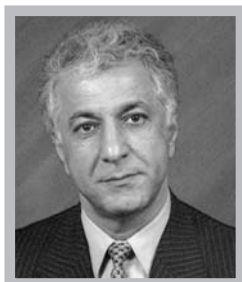
Ce manuel est une ressource destinée à aider les communautés d'accueil et les réfugiés réinstallés à collaborer pour créer un environnement propice au leadership et à l'adoption de politiques officielles qui favorisent concrètement les contributions des nouveaux arrivants. J'espère qu'il donnera aux réfugiés réinstallés les moyens d'organiser et de mobiliser leurs communautés pour continuer à chercher la liberté et la justice dans leur nouveau pays. Il aidera les pays de réinstallation à mieux comprendre les défis que pose la réinstallation et à créer des programmes innovateurs pour aider les réfugiés à prendre un nouveau départ avec dignité.

KaYing Yang

RÉFUGIÉE RÉINSTALLÉE

DIRECTRICE EXÉCUTIVE

SOUTHEAST ASIA RESOURCE CENTER (SEARAC) ÉTATS-UNIS



EN 1987, AVEC MA FAMILLE (MON ÉPOUSE, MES DEUX FILS de 6 ans et de 3 ans et ma mère âgée de 60 ans), nous avons été forcés de quitter notre patrie. Le souvenir de notre fuite m'empêche encore parfois de dormir.

Tout au long de ces événements terribles, ma plus grande préoccupation a été l'incertitude de l'avenir. Comme réfugié, sans domicile stable, je me suis souvent demandé : y a-t-il quelqu'un qui ne soit pas indifférent à notre sort? Est-ce que nous allons être acceptés quelque part? Que va-t-il advenir de mes enfants?

Refaire notre vie dans un nouveau pays a parfois été un effort à la limite de nos forces, même pour moi qui avais l'habitude de voyager et qui avais étudié et travaillé dans plusieurs pays. J'ai appris concrètement que la réinstallation, même dans un pays généreux comme le Canada, peut être aussi difficile que l'avait été la fuite de notre pays d'origine.

Dans ma famille, chacun de nous a eu une expérience différente de l'intégration. Nous étions prêts à travailler dur, mais nous demandions aux gens de nous accepter tels que nous étions, de nous voir comme des égaux et de nous donner la chance d'être des concitoyens.

Je peux affirmer maintenant que les gens n'ont pas été indifférents à nous. Nous avons été acceptés tels que nous étions et on nous a donné un endroit bien à nous et le privilège de devenir des Canadiens. En retour, nous avons donné tout ce que nous avons pu en travaillant et en prenant à cœur la responsabilité de la citoyenneté canadienne. Tout cela a été rendu possible par les programmes de réinstallation et une communauté prête à nous aider.

Les réfugiés réinstallés doivent avoir espoir dans l'avenir. L'espoir peut être entretenu, voire concrétisé, si les réfugiés sont vus comme des égaux et ont une chance de participer pleinement à tous les aspects de la vie de la communauté. Le meilleur moyen d'y parvenir est de faire participer activement la collectivité locale à l'installation des réfugiés.

J'espère que ce manuel, qui aborde de nombreux aspects du processus de réinstallation, sera un outil qui contribuera concrètement à améliorer l'intégration des réfugiés partout dans le monde. Ceci donnerait aux familles réfugiées hantées par la même incertitude que la mienne à l'époque, la chance que nous avons eue de retrouver l'espoir et une nouvelle patrie.

Fariborz Birjandian
RÉFUGIÉ RÉINSTALLÉ
DIRECTEUR EXÉCUTIF
CALGARY CATHOLIC IMMIGRATION SOCIETY
ALBERTA, CANADA