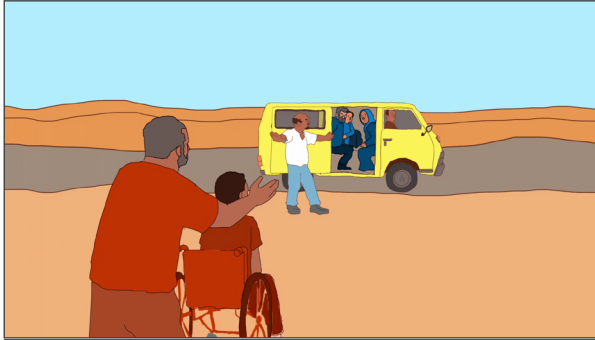


VIDEO “CHI SONO GLI SFOLLATI INTERNI?”



Guarda il video: [link](#)

Queste domande possono essere utilizzate per stimolare il dibattito in classe. Puoi selezionare due gruppi: “pro” e “contro”.

Inoltre, puoi sfruttare le domande proposte agli studenti come spunti di riflessione per analizzare i risultati e scrivere dei temi sulle base delle rispettive opinioni e ricerche.

MODALITÀ : Suddividi la classe in due gruppi. Di seguito sono riportate tre affermazioni. Comunica la stessa affermazione, una alla volta, a entrambi i gruppi. Concedi loro 5-10 minuti di tempo per riflettere.

Lascia che entrambi i gruppi presentino le proprie soluzioni, per poi discuterle nel corso del dibattito.

Un volta conclusa la discussione, ripeti il processo passando all'affermazione successiva.

1 : “Rispetto ai rifugiati, gli sfollati interni sono molti di più e, poiché rimangono nei loro paesi d’origine, non necessitano della nostra attenzione”.

2 : “Poiché gli sfollati interni godono della protezione del loro governo, le organizzazioni umanitarie e gli altri enti non dovrebbero occuparsi di loro direttamente.”

3 : “Alcuni sfollati interni hanno deciso di spostarsi perché non più in grado di vivere nella terra natia a causa di problemi di natura ambientale.

Trattandosi di spostamenti all’interno del medesimo paese, non dobbiamo preoccuparci di tale problema come accade per i rifugiati.”