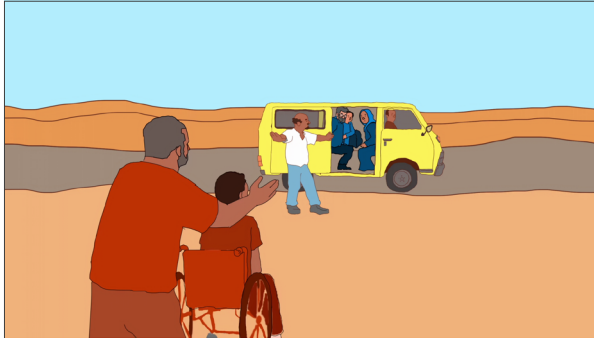


HVAÐ ÞÝÐIR ÞAÐ AÐ VERA Á FLÓTTA INNANLANDS?



Sjá myndskleið: [hér](#)

Lengd: 15-20 mínútur.

Efniviður: Tölva, spjaldtölva eða sími til að horfa á myndbandið; blað og penni.

Notaðu kennslublaðið til að kenna nemendum grunnhugtök um flóttafólk, alþjóðlega vernd og fólksflutninga.

Horfðu fyrst á myndskleiðið með nemendum þínum. Farðu svo eftir leiðbeiningunum hér að neðan.

Markmið: Að skilja hvað það þýðir að vera á flótta innanlands og hvaða þýðingu það hefur að vera í þeirri stöðu.

Aldur: Efnið hentar 12 ára nemendum og eldri.

1: Eftir að þið hafið horft á myndskleiðið skaltu biðja nemendur þína um að ná í blað og penna og gera eftirfarandi verkefni:

Skrifið þrjár stuttar setningar til að útskýra: Hvað skilgreinir fólk sem er á flótta innanlands?

2: Safnaðu saman svörunum og lestu upphátt fyrir nemendur þína. Nú er tími fyrir umræður og skaltu spyrja eftirfarandi spurninga:

Ef það kæmi til stríðs í heimabæ þínum og þú þyrftir að leggja á flótta, hvert myndir þú fara? Átt þú einhverja ættingja eða vini nálægt þar sem þú gætir verið? Hvað með ættingja eða vini í öðru landi? Ef þú værir tilneydd(ur) til að flýja, hvernig myndir þú komast örugg(ur) á áfangastað?

3: Lestu eftirfarandi skilgreiningar á flóttafólki fyrir nemendur þína og berðu saman við svör þeirra í fyrsta verkefninu:

1. Manneskja sem er á flótta innanlands **er enn í heimalandi sínu.**
2. Manneskja sem var á flótta innanlands þurfti að yfirgefa heimalands sitt vegna þess að hann/hún va **í hættu** vegna stríðs eða ofsókna.
3. Manneskja sem er á flótta innanlands **getur ekki snúið aftur heim** til sín án þess að vera í hættu.

Næst skulið þið horfa aftur á myndskleiðið og fylgist vel með þessum þremur skilgreiningum.

Ræðið hvað það er að vera á flótta innanlands, í ljósi þess sem þið sáuð í myndskleiðinu.

Hvaða hópur er stærri: flóttafólk eða fólk sem er á flótta innanlands?

Er auðvelt að aðstoða fólk sem er á flótta innanlands?