

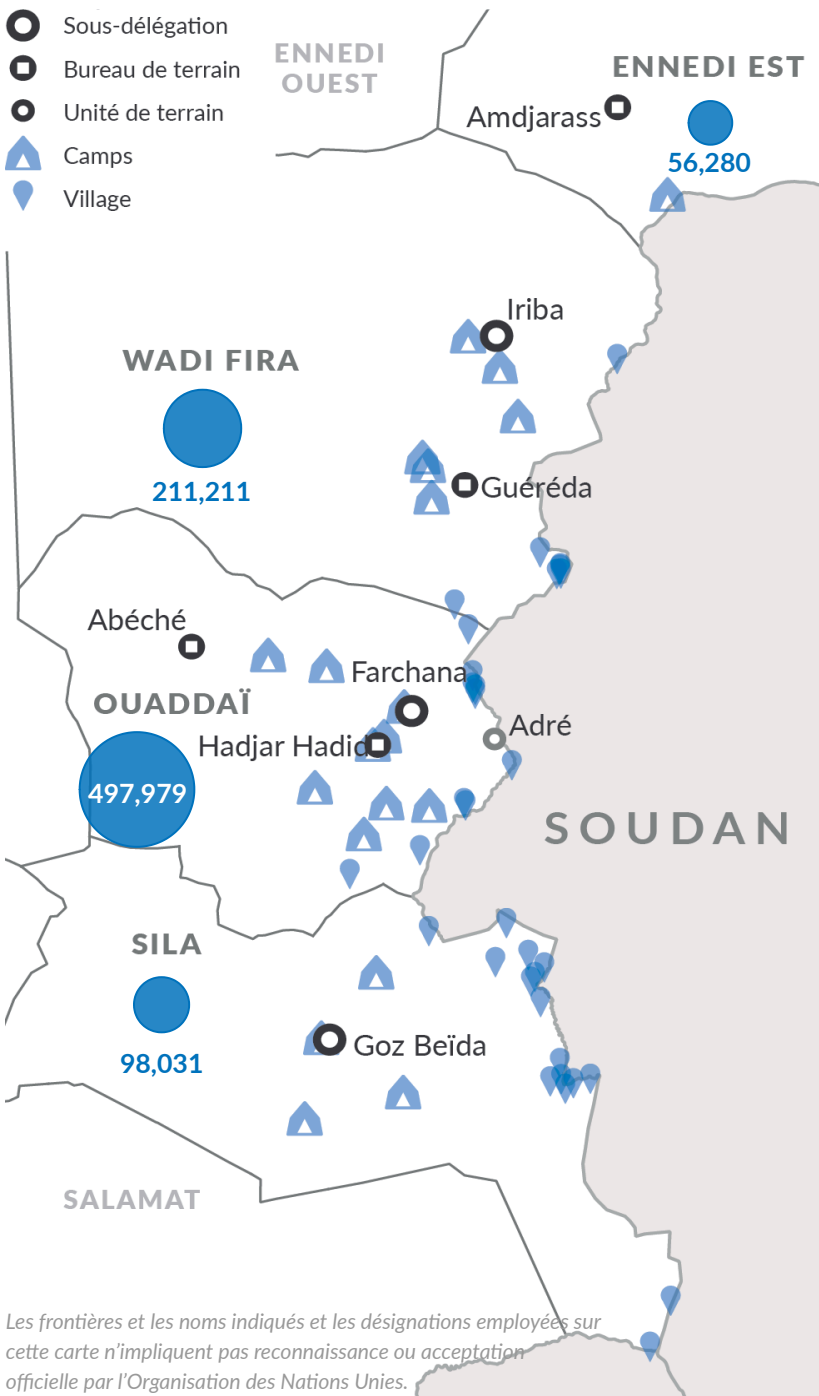
Depuis avril 2023, le CNARR, le HCR et l'OIM surveillent et assistent un afflux de réfugiés soudanais et de retournés tchadiens arrivant dans les provinces de Ouaddaï, Sila, Wadi-Fira et Ennedi Est. Les agences humanitaires soutiennent le gouvernement tchadien et les autorités locales pour fournir une assistance vitale et des services de protection. Le gouvernement et le HCR ont aidé 57% des réfugiés à quitter les sites d'arrivée spontanée pour s'installer dans des camps nouvellement établis où les déplacés bénéficient des services fournis par les équipes humanitaires.



ARRIVÉES

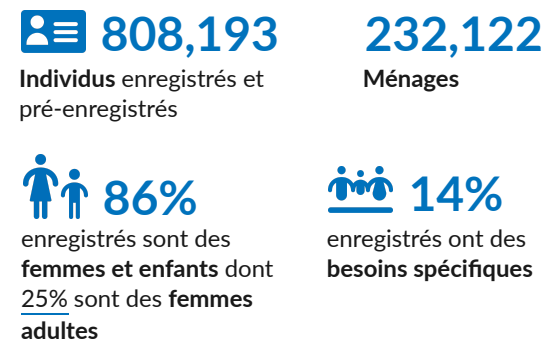


Nouveaux réfugiés par province

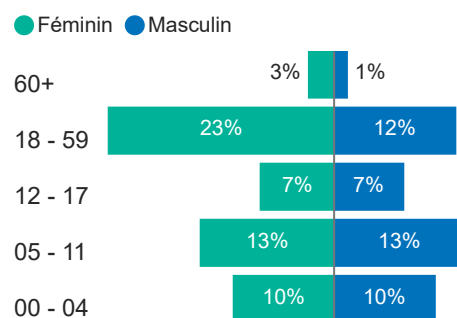


Les frontières et les noms indiqués et les désignations employées sur cette carte n'impliquent pas reconnaissance ou acceptation officielle par l'Organisation des Nations Unies.

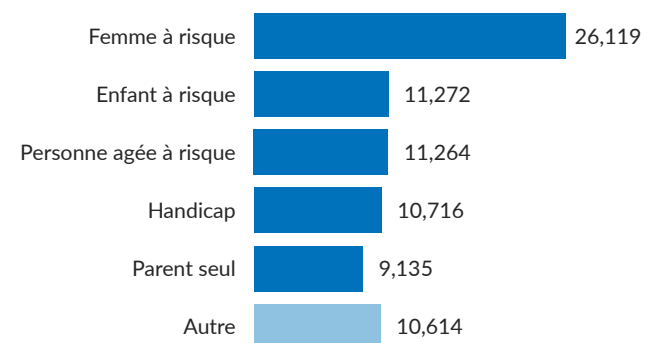
ENREGISTREMENT



Désagrégation par tranche d'âge et sexe des personnes enregistrées



Personnes enregistrées à besoins spécifiques - Top 5

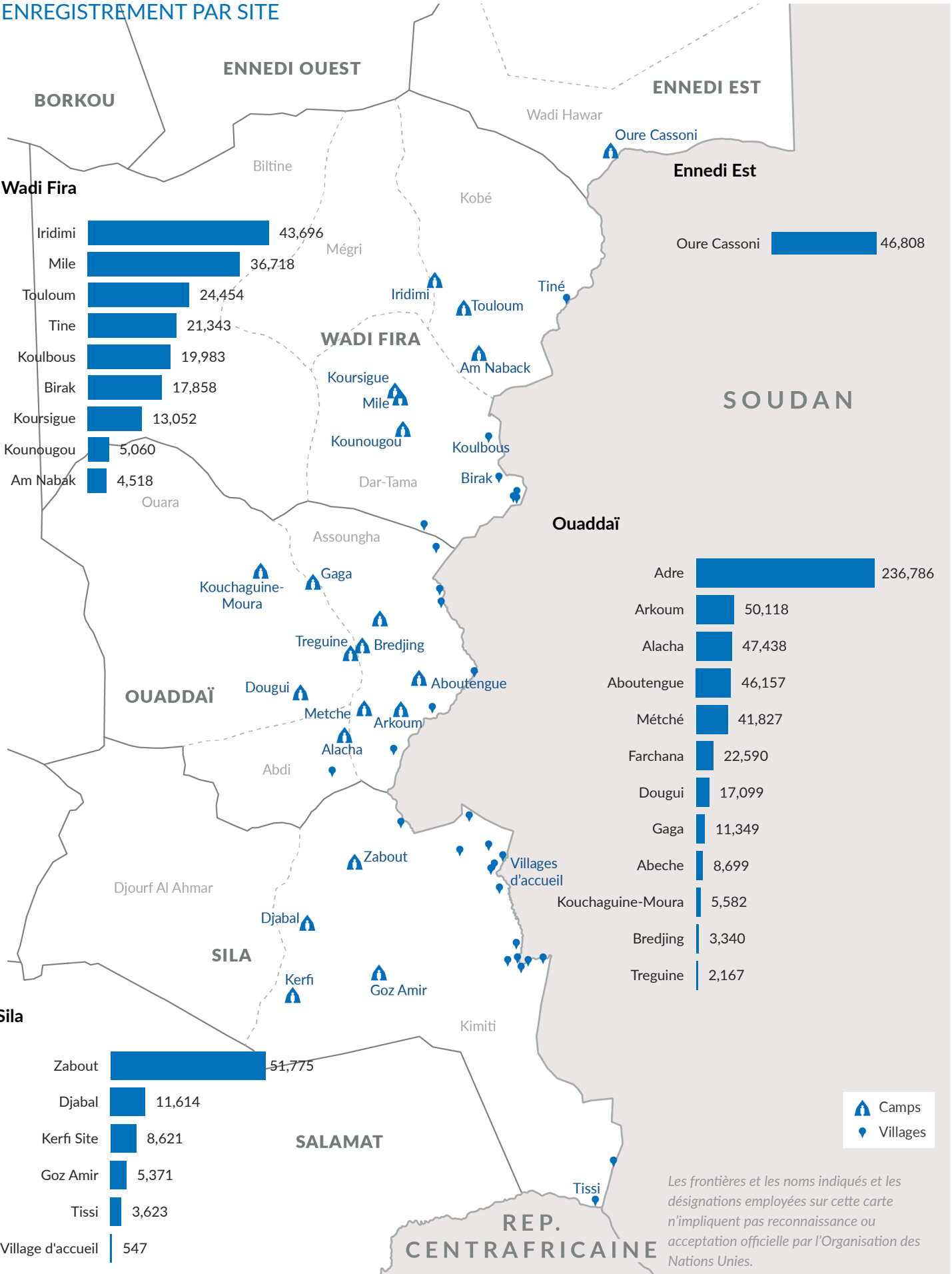


RETOURS



Source: UNHCR, IOM, Gouvernement et Partenaires

ENREGISTREMENT PAR SITE



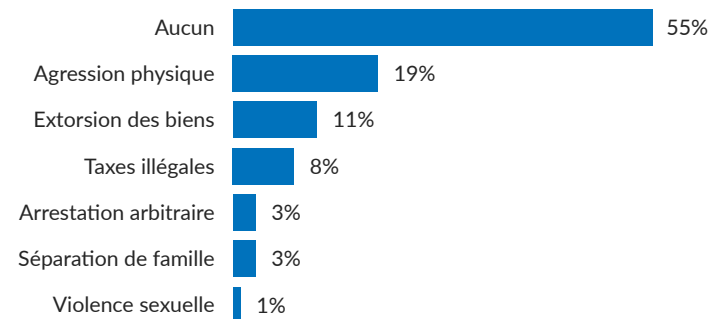
Project 21- Monitoring de protection

Le Projet 21 est un système régional de monitoring de protection, lancé en 2020 pour combler les lacunes en matière de collecte et d'analyse de données sur la protection en Afrique de l'Ouest et du Centre. Le projet inter-agence mobilise les partenaires pour collecter un ensemble de données avec des outils harmonisés et une méthodologie commune afin de générer des analyses conjointes de la situation, des risques et des tendances de protection.

468 ménages interrogés entre le 13 au 19 juin 2025, suiteaux différents afflux enregistrés, principalement au niveau des points d'entrée de Tiné, Kulbus, Birak (Wadi Fira), de Bahai etKariari (Ennedi Est) et d'Adré (Ouaddai)..

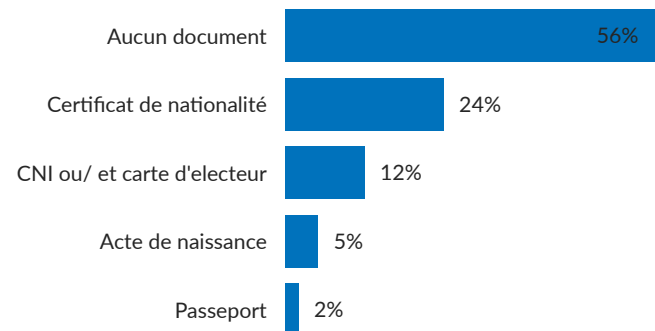
RISQUE DE PROTECTION

À quels types de dangers ou menaces identifiées êtes-vous exposé ?



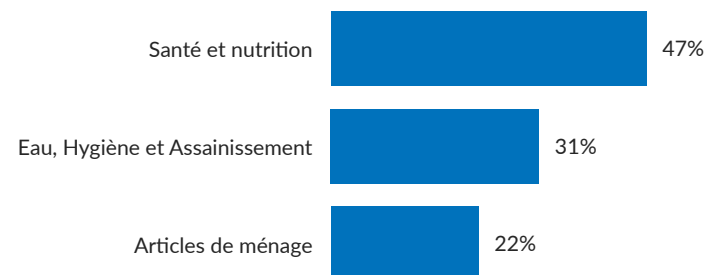
DOCUMENTATION

Quel type de document individuel possédez-vous ?



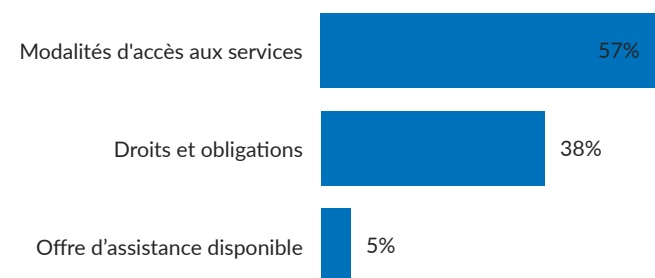
BESOINS DE BASE ET SERVICES ESSENTIELS

Quelle est la catégorie d'articles dont votre famille a le plus besoin



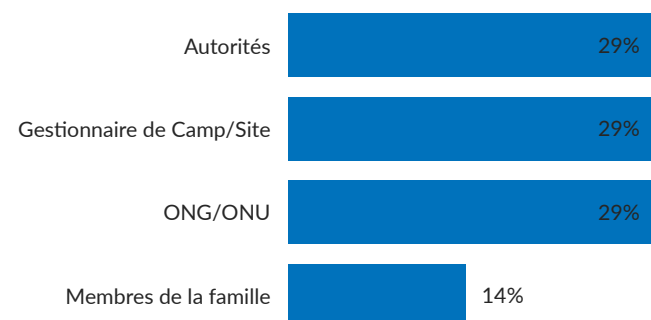
ENGAGEMENT COMMUNAUTAIRE

Quel type d'information voudriez-vous recevoir de la part des travailleurs humanitaires et des autorités ?



VIOLENCES BASÉES SUR LE GENRE

Quels sont les mécanismes de soutien aux victimes VBG?



EDUCATION

Y-a-t-il dans votre famille des enfants en age scolaire?

