

ENQUÊTE SUR LE DÉPLACEMENT FORCÉ



© UNHCR/Colin Delfosse

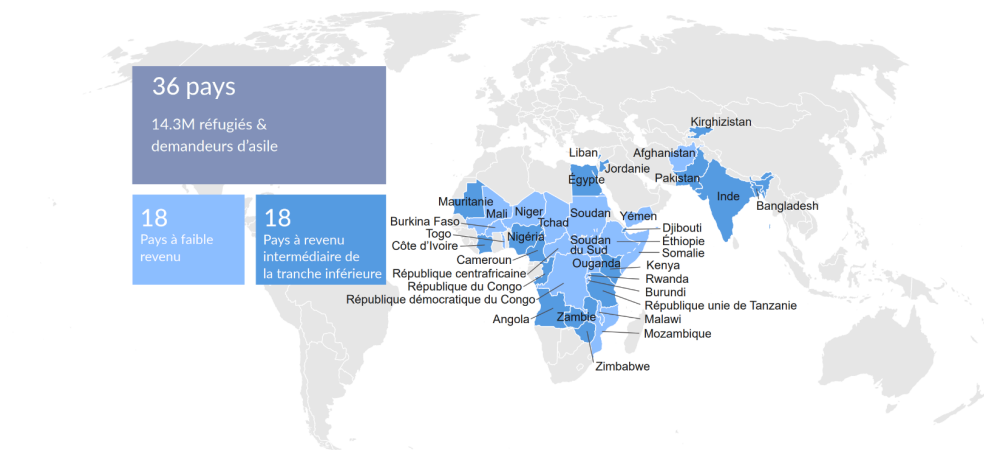
POURQUOI

L'Enquête sur le Déplacement Forcé (FDS) est le nouveau programme phare d'enquête du HCR auprès des ménages, conçu pour normaliser, rationaliser et s'appuyer sur les enquêtes existantes du HCR afin de produire des données de haute qualité et fiables sur les personnes qui sont obligées de fuir. La FDS sera d'une part comparable entre les pays et dans le temps et d'autre part aligné sur les normes statistiques internationales.

Les données produites seront accessibles au public et pourront être utilisées pour informer, concevoir et hiérarchiser la programmation ; faire progresser les partenariats, y compris avec les donateurs et les institutions de développement ; fournir des indicateurs pour les engagements mondiaux (par exemple, le Pacte mondial sur les réfugiés, les ODD, le Grand compromis), entre autres.

où

La FDS vise à couvrir environ 99 % de la population mondiale de réfugiés et de demandeurs d'asile hébergée dans les pays à faible revenu et à revenu intermédiaire. Le Soudan du Sud est le premier pays de mise en œuvre où la collecte de données a été achevée en 2023. Le Pakistan, le Cameroun et la Zambie devraient l'achever en 2024.



Données de mi-2024 – Source : UNHCR Refugee Data Finder @ UNHCR,
Les frontières et les noms indiqués ainsi que les désignations utilisées sur cette carte n'impliquent pas l'approbation ou l'acceptation officielles par les Nations Unies.

QUI

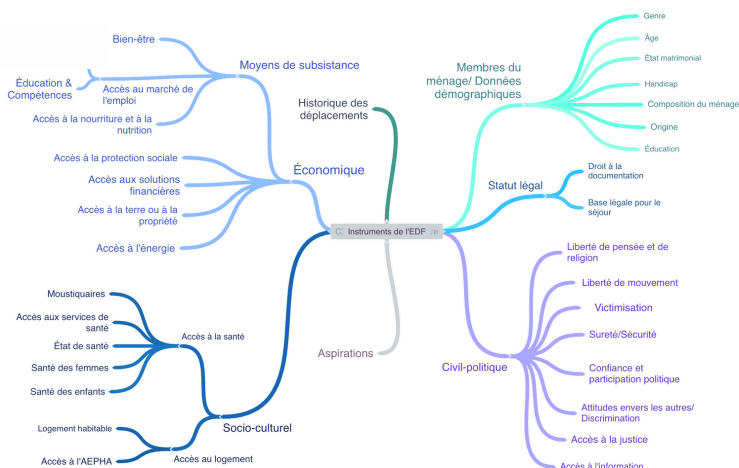
La FDS collecte sur le plan national des données sur des échantillons représentatifs des réfugiés et des demandeurs d'asile ainsi que des données comparables sur la population d'accueil, c'est-à-dire les ressortissants qui vivent à proximité de la population réfugiée.

QUOI

En tant qu'enquête multi-sujets, La FDS collecte des données au niveau des ménages et des individus sur les conditions socio-économiques et de vie de la population cible (voir l'image ci-contre pour une carte heuristique de La FDS). Compte tenu des différents contextes, des besoins en données et enveloppes budgétaires, La FDS adopte une approche modulaire, divisée en sections principales et non essentielles, qui peuvent être incluses ou exclues en fonction de la pertinence de sujets spécifiques dans chaque pays.

COMMENT

La FDS est gérée et mise en œuvre par le Service Global des Données (GDS) du HCR et est soutenu financièrement et techniquement par la Division de la Résilience et des Solutions et le Centre conjoint de la Banque mondiale et du HCR sur les déplacements forcés. Les données sont collectées par le biais d'entrevues en face à face avec les ménages par des partenaires locaux.



Aperçu general de haut niveau des sujets couverts dans la FDS

Scannez ici pour plus d'informations sur le FDS:

Contactez **Andrej Kveder**, responsable principal des statistiques et de l'analyse des données - coordinateur de l'enquête, Service Global des Données - kveder@unhcr.org pour plus de détails.