

19.36%
ذوو الاحتياجات الخاصة



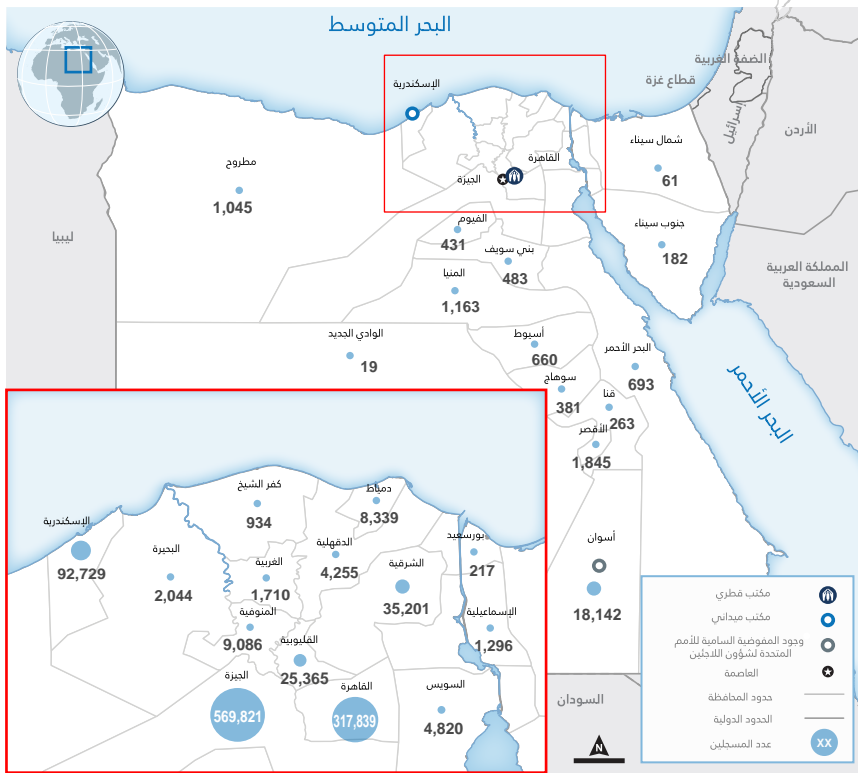
74.6%
النساء والأطفال



439,979
الأسر المسجلة



1,099,024
إجمالي اللاجئين وطالبي اللجوء



الأعداد حسب الجنسية

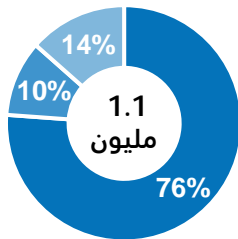
147,999
الجنسيات الأخرى



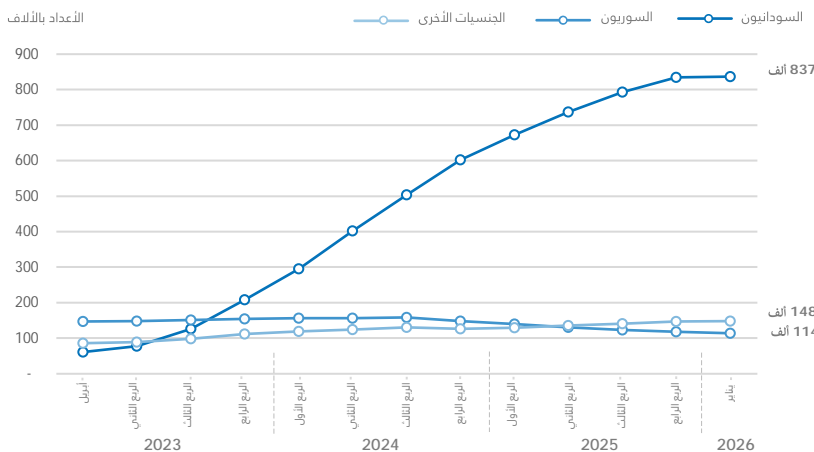
114,071
السوريون



836,954
السودانيون



تطور أعداد المسجلين حسب الجنسية



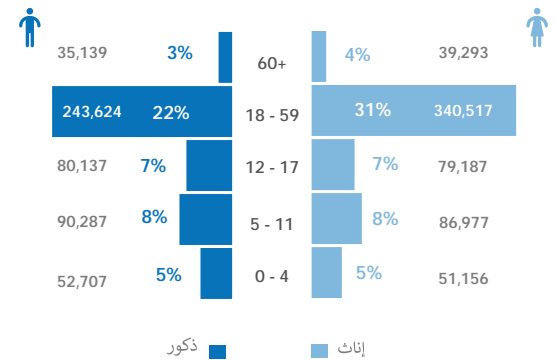
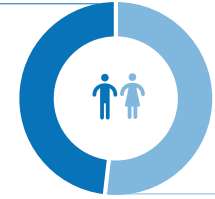
* انخفض عدد اللاجئين السوريين منذ أكتوبر 2024، وذلك مع استئناف المفوضية السامية للأمم المتحدة لشؤون اللاجئين إيفاء ملفات اللاجئين الذين لم يحددوا وتأنقهم بالإضافة إلى ذلك، وفي ظل التطورات السياسية الأخيرة في سوريا شهدت المفوضية ارتفاعاً ملحوظاً في طلبات إنهاء وضع اللجوء المقدمة من اللاجئين السوريين

المفوضية السامية للأمم المتحدة لشؤون اللاجئين تعرب عن امتنانها لمساهمات الجهات المانحة

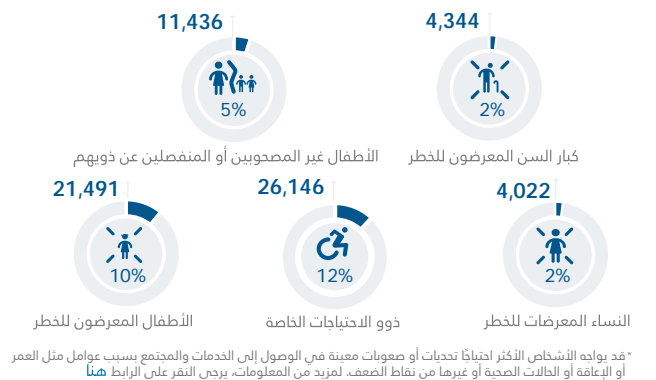


الأعداد حسب العمر والجنس

501,894
45.7%



أعداد ذوي الاحتياجات الخاصة *



* قد يواجه الأشخاص الأكثر احتياجاً تحديات أو صعوبات معينة في الوصول إلى الخدمات والمجتمع بسبب عوامل مثل العمر أو الإعاقة أو الحالات الصحية أو غيرها من نقاط الضعف. لمزيد من المعلومات، يرجى النقر على الرابط هنا

زيادة أعداد المسجلين

نسبة الزيادة في عدد اللاجئين السودانيين مقارنة بجميع الجنسيات ما بين 31 مارس 2023 قبل بداية الأزمة السودانية و حتى 31 يناير 2026

نسبة الزيادة في عدد اللاجئين السودانيين

