

19.6%
ذوو الاحتياجات الخاصة



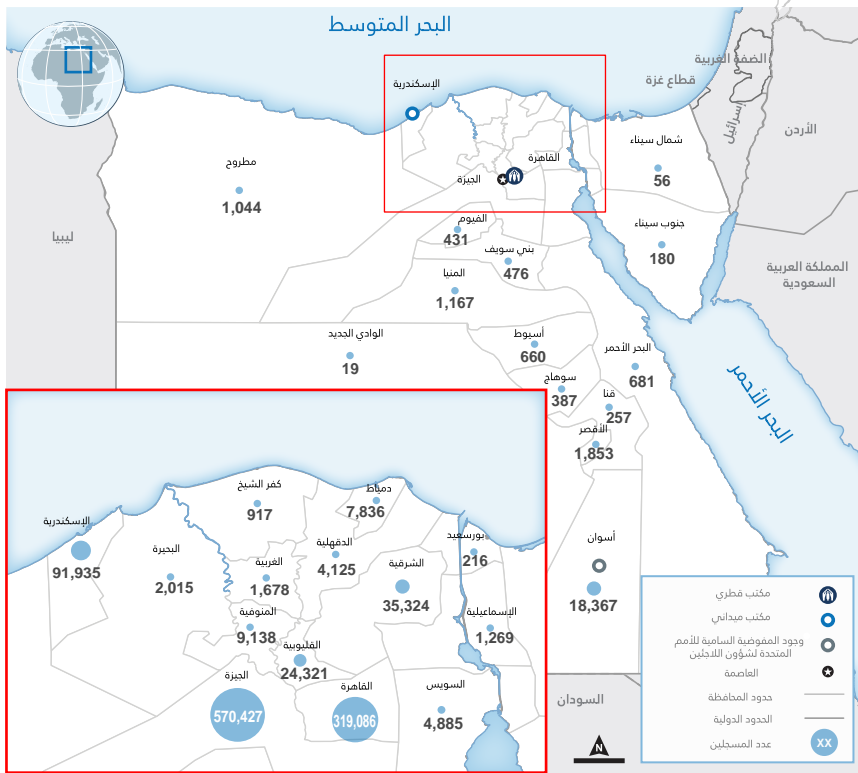
74.7%
النساء والأطفال



440,946
الأسر المسجلة



1,098,750
إجمالي اللاجئين وطالبي اللجوء



الأعداد حسب الجنسية

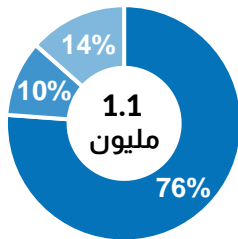
149,297
الجنسيات الأخرى



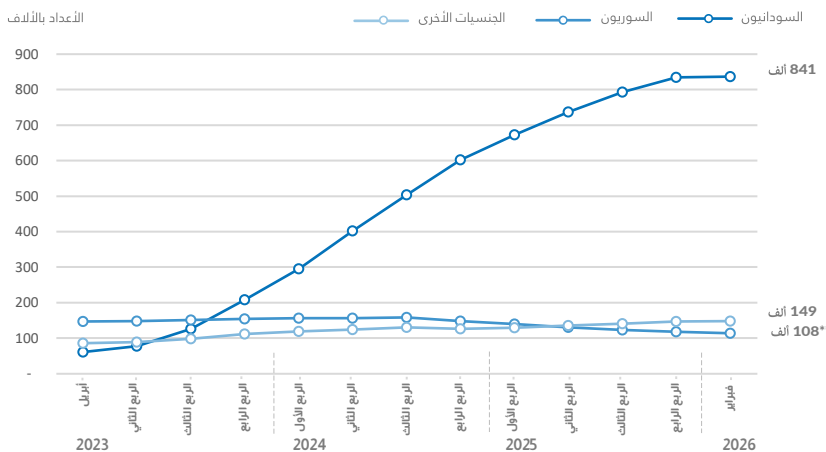
107,976
السوريون



841,477
السودانيون



تطور أعداد المسجلين حسب الجنسية

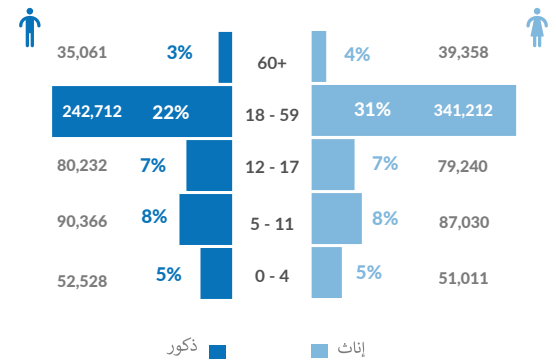
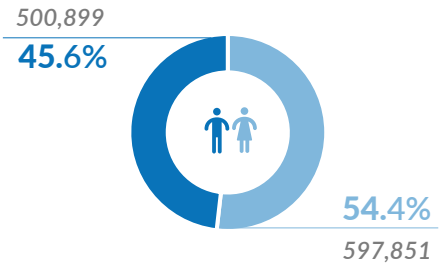


** انخفض عدد اللاجئين السوريين منذ أكتوبر 2024، وذلك مع استئناف المفوضية السامية للأمم المتحدة لشؤون اللاجئين إيقاف ملفات اللاجئين الذين لم يجددوا وثائقهم بالإضافة إلى ذلك، وفي ظل التطورات السياسية الأخيرة في سوريا شهدت المفوضية ارتفاعاً ملحوظاً في طلبات إنهاء وضع اللجوء المقدمة من اللاجئين السوريين

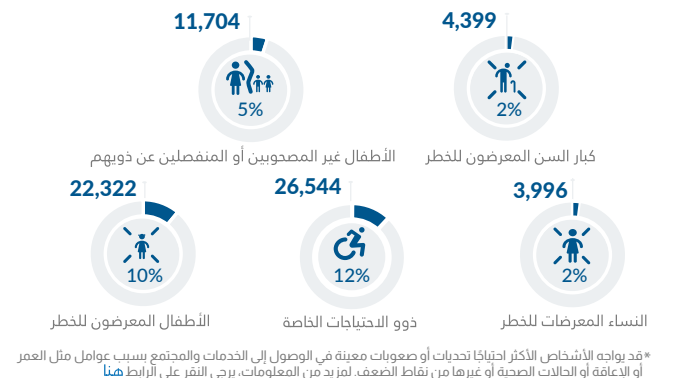
المفوضية السامية للأمم المتحدة لشؤون اللاجئين تعرب عن امتنانها لمساهمات الجهات المانحة



الأعداد حسب العمر والجنس



أعداد ذوي الاحتياجات الخاصة *



* قد يواجه الأشخاص الأكثر احتياجاً تحديات أو صعوبات معينة في الوصول إلى الخدمات والمجتمع بسبب عوامل مثل العمر أو الإعاقة أو الحالات الصحية أو غيرها من نقاط الضعف. لمزيد من المعلومات، يرجى النقر على الرابط هنا

زيادة أعداد المسجلين

نسبة الزيادة في عدد اللاجئين السودانيين مقارنة بجميع الجنسيات ما بين 31 مارس 2023 قبل بداية الأزمة السودانية و حتى 28 فبراير 2026

نسبة الزيادة في عدد اللاجئين السودانيين

1284%

نسبة الزيادة الإجمالية

274%