

Operation de l'UNHCR en RCA

Fiche d'information | Oct 2011

Développements majeurs

- Evaluation participative des besoins des réfugiés, personnes déplacées et communautés hôtes
- Planification des interventions en faveur des réfugiés et personnes déplacées pour 2012
- Application de la clause de cessation pour certaines communautés à Bangui

Réfugiés et demandeurs d'asile en RCA (par pays d'origine)

LOCALISATION	NOMBRE
Bambari (Soudanais)	1,964
Batalimo (Congolais)	6, 978
Mboki (Congolais)	1,212
Obo (Congolais)	800
Zemio (Congolais)	3,347
Bangui (réfugiés et demandeurs d'asile de diverses nationalités)	5, 564
Total	19,865

Déplacés Internes (DIs)

LOCALISATION	NUMBRE TOTAL
Bamingui Bangoran	14,382
Haute Kotto	8,106
Haut Mbomou	13,881
Mbomou	8,642
Nana-Mambéré	1,507
Nana-Gribizi	10,401
Ouham	13,317
Ouham Pendé	24,951
Ouaka	3,000
Vakaga	7,019
Total	105,206*

* Données compilées par OCHA sur la base de sources diverses. Ces sources indiquent que 66 545 DI sont retournés mais sont toujours considérées comme déplacés du fait des conditions de retour encore précaires.

Partenariat

Partenaires gouvernementaux: Commission Nationale pour les Réfugiés (CNR), Commission Nationale pour la Protection des Personnes Déplacées Internes (CNPPDI) et d'autres ministères clés.

Partenaires de mise en oeuvre: DRC, Triangle GH, IMC, Merlin, CSSI, ACTED et CARITAS.

L'UNHCR est le chef de file du cluster Protection et travaille en étroite collaboration avec l'Equipe Pays, les ONGs nationales et internationales et les donateurs, et participe aux activités conjointes, visant à apporter protection et assistance aux déplacés internes dans le pays.

Opération de l'UNHCR en 2011 (en milliers de dollars)

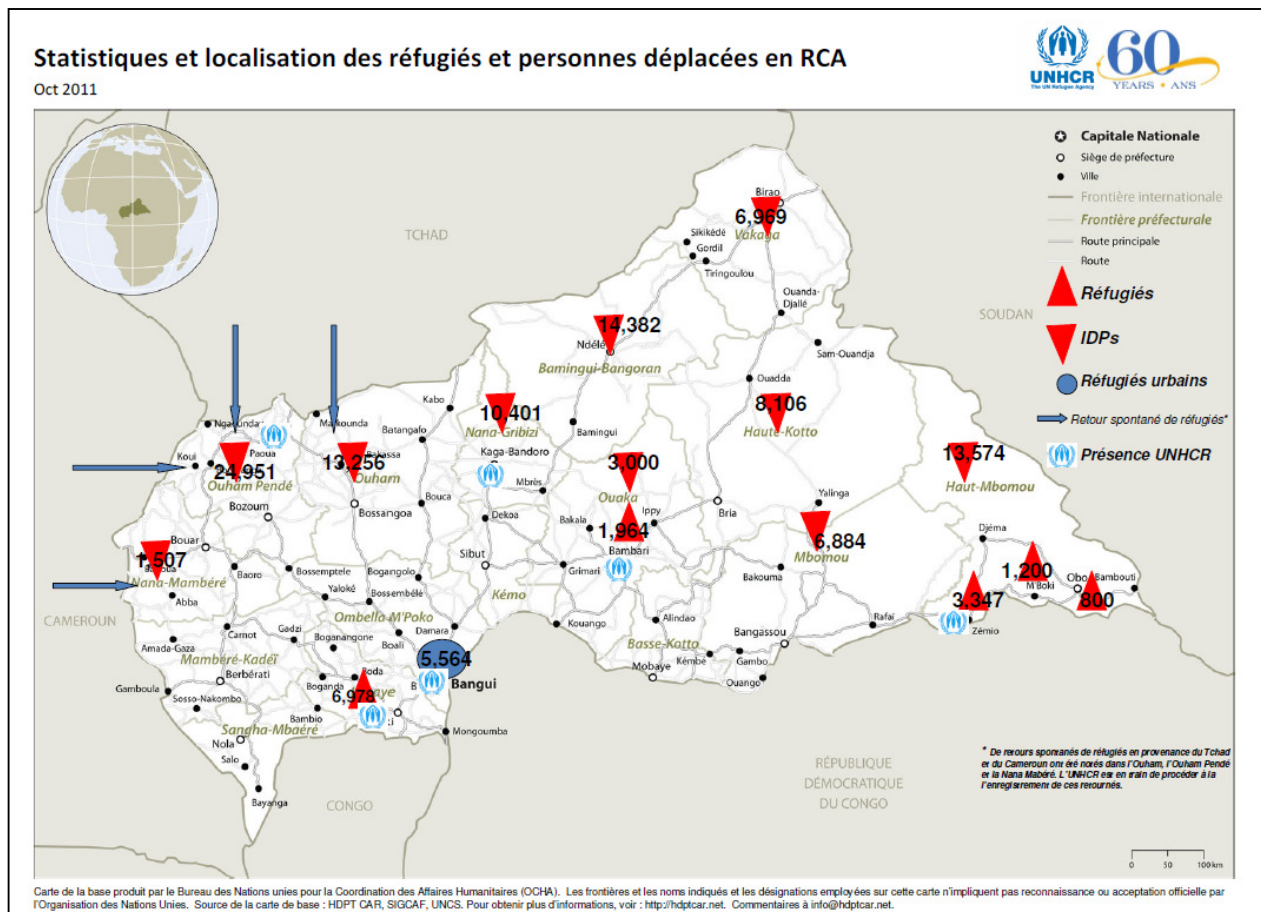
POPULATION	BUDGET	CONTRIBUTIONS AFFECTEES	DEFICIT
Refugiés	15,046.0	2,845.10	12,200.10
Apatrides	910.0	85.60	824.40
Retournés	0	0	
DIs	10,686.0	1,722.41	8,963.59
Budget total	26,642.0	4,653.11	21,989



Discussions avec la communauté hôte de Batalimo dans le cadre de l'atelier participatif. Ph UNHCR

Réalisations

- **Evaluation participative des besoins des réfugiés et personnes déplacées.** L'UNHCR, ses partenaires et d'autres acteurs impliqués dans la recherche de solutions aux problèmes de réfugiés et personnes déplacées, ont procédé au cours des mois de septembre et d'octobre 2011 à une évaluation participative des besoins de ces populations à Bangui, dans les préfectures de la Bamingui Bangoran, du Haut Mbomou, de la Lobaye, de la Nana Gribizi, de la Ouaka, de l'Ouham et de l'Ouham Pendé. Les résultats de cette évaluation vont permettre d'identifier les vrais besoins des personnes concernées et d'y apporter une réponse appropriée.
- **Planification des interventions en faveur des réfugiés et DI pour 2012.** En vue d'établir une planification qui réponde aux besoins prioritaires des réfugiés et personnes déplacées pour l'année prochaine, l'UNHCR et ses partenaires ont passé en revue le 29 octobre 2011, les réalisations de l'année en cours avant de projeter 2012 sur la base des leçons apprises jusqu'à ce stade et des résultats issus de l'évaluation participative.
- **Clause de cessation.** Le Gouvernement Centrafricain et l'UNHCR travaillent avec les réfugiés de certaines nationalités concernées par l'application de la clause de cessation de leur statut. A l'issue des concertations qui ont démarré avec les réfugiés, des solutions durables comme le rapatriement volontaire ou l'acquisition d'un statut alternatif leur sont proposées.



Staff UNHCR

Total 71 (49 nationaux, 12 internationaux et 10 VNU)

Pour des informations complémentaires, veuillez contacter:

Le Bureau de l'UNHCR en RCA

M. Djerassem Mbaïorem

Chargé des Relations Extérieures et des Rapports
BP 950 Bangui

Tél. +236 21 61 32 80

Email: mbaiorem@unhcr.org

