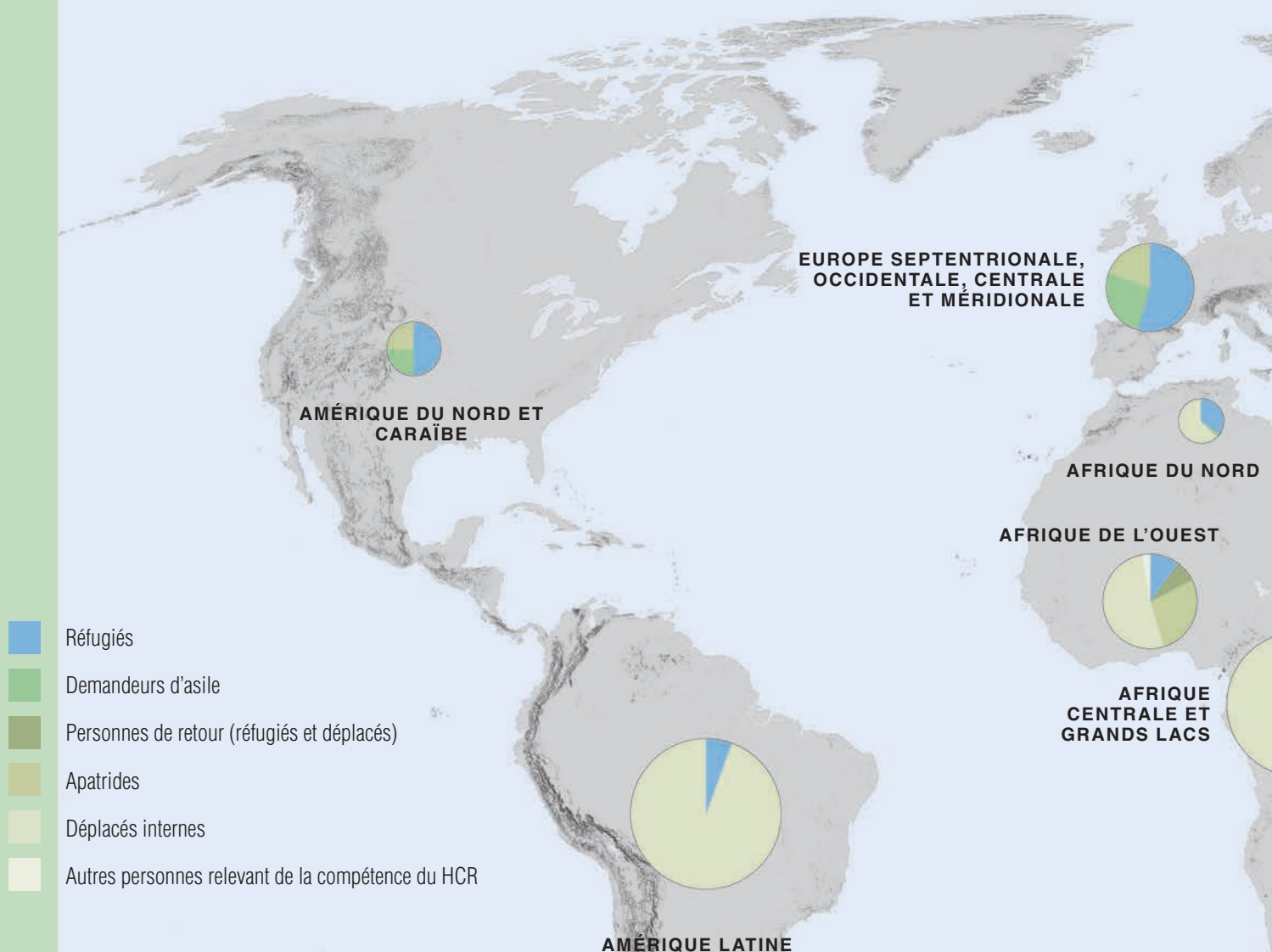


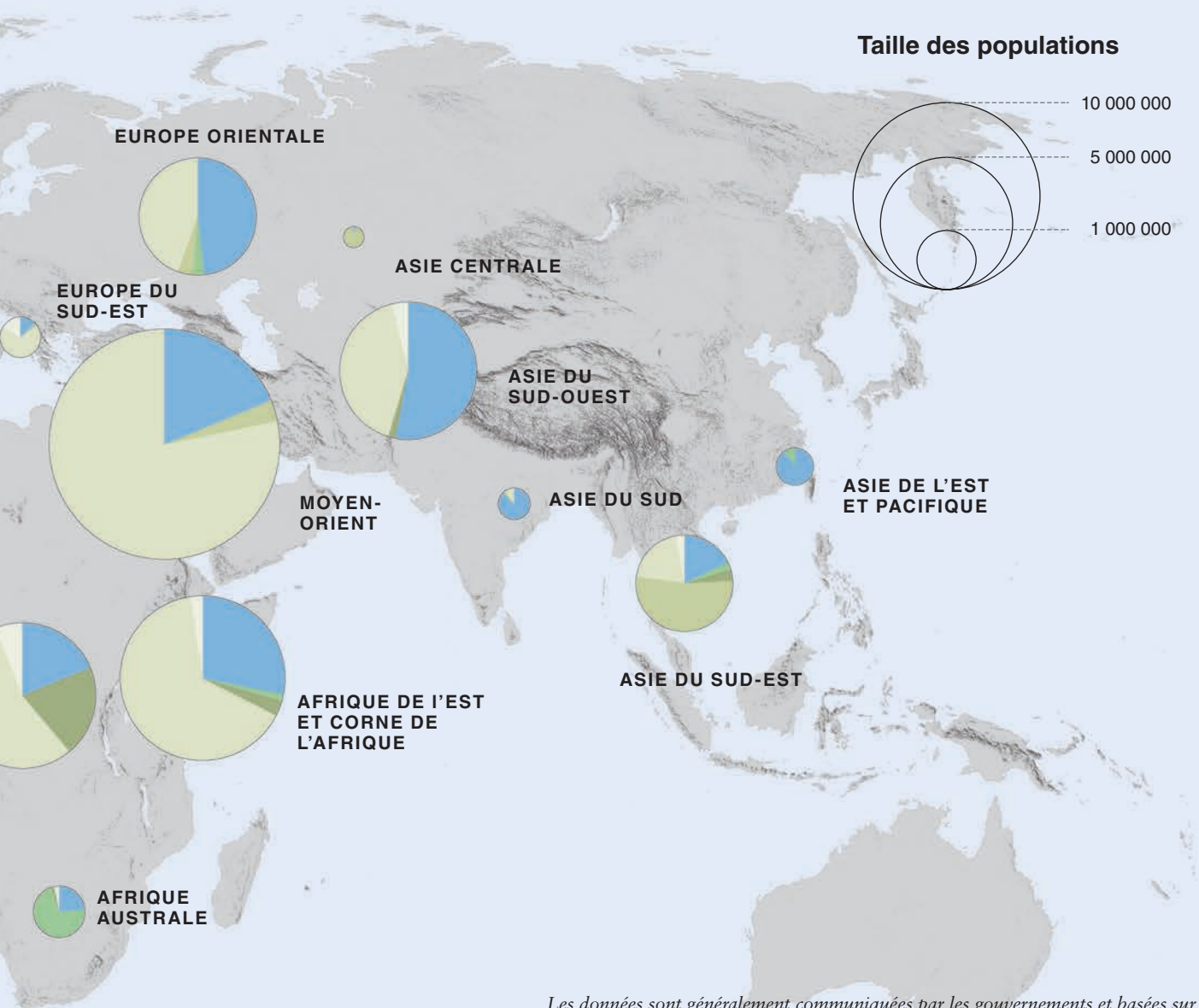
POPULATIONS RELEVANT DE



[FIN DÉCEMBRE 2014]

Sous-région	Réfugiés	Apparentés réfugiés	Total des réfugiés	Réfugiés assistés par le HCR	Demandeurs d'asile	Réfugiés rapatriés	Déplacés internes protégés/assistés par le HCR ⁽¹⁾
Afrique centrale et Grands Lacs ⁽³⁾	1 077 937	37 637	1 115 574	1 045 891	24 395	33 056	3 274 071
Afrique de l'Est et Corne de l'Afrique	2 115 128	33 403	2 148 531	2 115 128	97 047	16 094	4 738 725
Afrique de l'Ouest	252 017	8	252 025	242 478	9 270	33 351	1 311 834
Afrique australe	174 715	-	174 715	55 865	526 105	14 354	-
Afrique du Nord ⁽⁴⁾	173 844	26 000	199 844	141 875	16 254	3	363 067
Moyen-Orient ⁽⁵⁾	2 724 689	39 413	2 764 102	2 396 545	79 017	10 910	11 562 949
Asie du Sud-Ouest	2 767 819	20 156	2 787 975	2 787 975	5 629	17 837	2 181 313
Asie centrale	3 301	-	3 301	2 926	423	2	-
Asie du Sud	211 253	255 396	466 649	211 348	66 249	1	483 930
Asie du Sud-Est ^{(6) (7)}	238 938	-	238 938	49 866	6 161	505	30 847
Asie de l'Est et Pacifique ⁽⁸⁾	347 227	4 581	351 808	1 266	38 448	-	-
Europe orientale	1 832 534	14 865	1 847 399	1 601 719	117 502	19	1 708 596
Europe du Sud-Est	58 396	316	58 712	22 929	2 194	680	307 639
Europe septentrionale, occidentale, centrale et méridionale	1 198 468	3 000	1 201 468	10 088	570 507	-	-
Amérique du Nord et Caraïbe	417 190	-	417 190	793	205 564	-	-
Amérique latine	92 151	259 712	351 863	107 805	31 545	11	6 044 151
TOTAL	13 685 607	694 487	14 380 094	10 794 497	1 796 310	126 823	32 007 122

LA COMPÉTENCE DU HCR



Les données sont généralement communiquées par les gouvernements et basées sur leurs propres définitions et méthodes de collecte de données. Le tiret (-) correspond à une valeur nulle, non disponible ou ne s'appliquant pas au cas considéré.

Déplacés internes de retour	Personnes relevant du mandat du HCR relatif à l'apatridie	Autres ⁽²⁾	Total des personnes relevant de la compétence du HCR
1 171 976	1 302	367 984	5 988 358
214 486	20 000	184 286	7 651 666
155 006	700 116	71 537	2 533 139
-	-	26 572	741 746
-	-	3	579 171
105 772	444 230	8 993	14 975 973
75 825	-	201 284	5 269 863
-	114 749	77	118 552
98 718	1 394 091	80 471	2 625 109
358	-	385	277 194
-	856	-	391 112
-	162 626	2 432	3 838 574
450	10 602	79 252	459 529
-	432 461	131	2 204 567
-	210 000	120	832 874
-	1 230	29 240	6 458 040
1 822 591	3 492 263	1 052 767	54 945 467

(1) Inclut les personnes se trouvant dans une situation apparentée à celle des déplacés internes.

(2) Personnes relevant de la compétence du HCR n'appartenant pas aux catégories précédemment citées mais qui bénéficient de la protection et/ou de l'assistance du HCR.

(3) République démocratique du Congo : le nombre de réfugiés rwandais présents en République démocratique du Congo est sujet à modification suite à une opération d'enregistrement menée en 2014 qui a abouti à l'identification de 243 000 Rwandais, ainsi qu'à une opération d'enregistrement biométrique en cours.

(4) Algérie : selon les autorités algériennes, les camps de Tindouf accueillent environ 165 000 réfugiés sahraouis.

(5) Jordanie : la population réfugiée inclut 29 300 irakiens enregistrés par le HCR en Jordanie. Le Gouvernement estime à 400 000 le nombre d'irakiens à la fin mars 2015. Cela inclut les réfugiés et d'autres catégories de personnes.

(6) Bangladesh : la population réfugiée inclut 200 000 individus apparentés réfugiés originaires du Myanmar. Le Gouvernement du Bangladesh estime que le chiffre de population se situe entre 300 000 et 500 000.

(7) Myanmar : Le chiffre relatif aux apatrides ne concerne que les individus sans nationalité présents dans l'État de Rakhine et n'inclut pas une population de déplacés internes ou apparentée déplacée interne estimée à 170 000 individus, qui est comptabilisée dans les chiffres de déplacés internes mais n'est pas considérée comme possédant la nationalité du pays. La population apatride totale présente dans l'État de Rakhine est estimée à 1 million.

(8) Chine : les 300 000 réfugiés vietnamiens sont bien intégrés et bénéficient, dans la pratique, d'une protection du Gouvernement chinois.