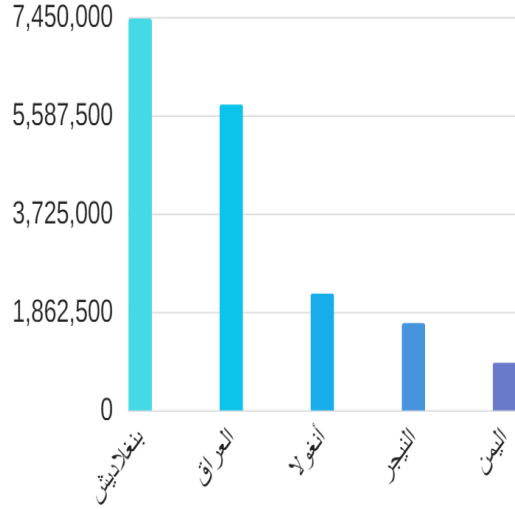
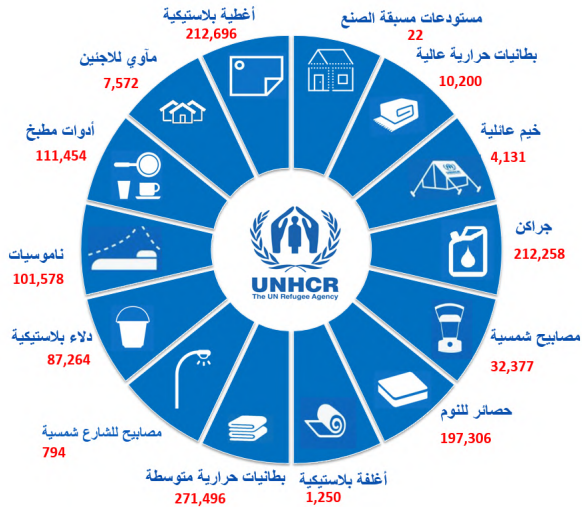


الإعانات الأساسية: 2017 أكبر خمس كوارث حسب القيم
قيم الإعانات الأساسية المرسله من مستودعات دبي إلى مواقع



مجموع عدد الاعانات الاساسية لعام 2017 الصادرة من
المخازن العالمية في دبي



UNHCR
The UN Refugee Agency
مفوضية الأمم المتحدة للاجئين

مكتب إمدادات

المدينة العالمية للخدمات الإنسانية

دبي- الإمارات العربية المتحدة

هاتف: +97144475510

فاكس: +97143681006

بريد إلكتروني: uaedu@unhcr.org

www.unhcr.org

UNHCR

المفوضية السامية للأمم المتحدة



أكبر مخزون عالمي للمفوضية السامية للأمم المتحدة:

أنشأت المفوضية السامية للأمم المتحدة أضخم مكتب للمخزون الاحتياطي في دبي عام 2006. و يعتبر هذا المكتب جزء من مدينة دبي الإنسانية التي أسسها الشيخ محمد بن راشد آل مكتوم نائب رئيس الدولة ورئيس مجلس الوزراء و حاكم إمارة دبي عام 2003.



الاستجابة الفورية للطوارئ:

يستجيب مكتب المفوضية السامية للأمم المتحدة لشؤون اللاجئين بالتعاون مع مدينة دبي الإنسانية إلى استغاثة اللاجئين عالميا. و سرعة استجابته مكتب إمدادات المفوضية إلى الكوارث يمكن الطاقم من مساعدة اللاجئين و توفير حياة مناسبة لهم.



الإعانات الأساسية للاجئين:

يوفر مكتب المفوضية مساعدات للاجئين و يحاول ردهم عن اتخاذ سبل غير آمنة مثل الهجرة إلى بلدان أو مناطق خطيرة. و تشمل الإعانات الأساسية خيم عائيلة و بطانيات و أطقم مطابخ و جراكن و دلاء بلاستيكية و سجاجيد للنوم و غيره من ضروريات المعيشة.

التنقل و عدة الحراسة و الأمن للطاقم:



يرسل مكتب المفوضية المعدات التي يحتاجها الطاقم مثل المركبات للحماية و السترات الواقية من الرصاص و الخوذات والعديد من المعدات الأخرى لحماية الطاقم و المكاتب في الميادين.



طرق الشحن:

يوفر مكتب المفوضية سلسلة من الإمدادات بحرا و جواً بسبب قربها من ميناء جبل علي الذي يعد أكبر ميناء في الشرق الأوسط. حيث تبحر السفن المحملة بصاديق الشحن أسبوعيا إلى الموانئ العالمية القريبة و البعيدة. و ينقل الإعانات جوا لقره من مطار آل مكتوم الدولي الذي يقع على بعد عشرين دقيقة فقط من مكتب الفوضية حيث تغلق الطائرات المحملة في خلال 24 إلى 48 ساعة.



الحجم و المساحة :

يصل حجم المستودعات في المنشأة إلى 14,500 متر مربع. و هو مجهز ليستوعب الإعانات الأساسية لأكثر من 200,000 لاجئ.

و تخزين المستودعات الإعانات للاجئين و المركبات و أغراض الأمن و الحراسة للطاقم في الميادين.

الموقع:

يقال الموقع الإستراتيجي لمكتب المفوضية المسافة من دبي إلى جميع دول العالم بحرا لإتصاله بأكبر ميناء في الشرق الأوسط. و قرب المكتب من مطار آل مكتوم الدولي يقلل المسافة جوا من عدة شهور إلى بضعة أسابيع.