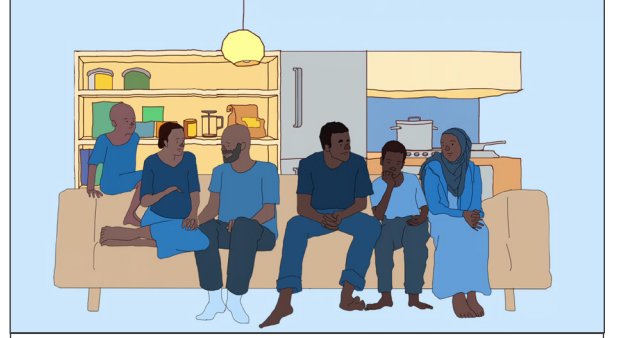


# التعليم حول اللاجئين: أسئلة للمناقشة

## شريط فيديو 6: "إلى أين يذهب اللاجئون؟"

يمكن استخدام هذه الأسئلة لإطلاق نقاش في الصف. يمكنك اختيار مجموعة "مؤيدة" ومجموعة "معارضة".

ويمكن استخدام هذه الأسئلة أيضاً حتى يجري الطلاب مناقشات وأبحاث في مجموعات ويكتبوا مقالات عن آرائهم وأبحاثهم.



شاهد الفيديو هنا: [الرابط](#)

1: معظم اللاجئين يعيشون في البلدان النامية القريبة من البلدان التي يأتون منها. لم لا تقدم الدول الأكثر غنى في العالم المزيد من الدعم وتستضيف عدداً أكبر من اللاجئين؟

2: يعيش بعض اللاجئين في مخيمات للاجئين ويمضون معظم مراحل حياتهم هناك، بما في ذلك الزواج وإنجاب الأطفال. وغالباً ما يقومون بذلك لأنه لا يوجد لديهم مكان آخر للذهاب إليه. من الذي يجب أن يكون مسؤولاً عن مساعدة هؤلاء اللاجئين لعيش حياة أكثر استقراراً في أوضاع مستدامة؟