
УВКБ ООН

Поточний ремонт реабілітаційного комплексу
для людей з особливими потребами
за адресою: Черкаська область, м. Умань, вул. Комарова, 7б

Проект

Архітектурно-будівельні рішення

2022/25-АБ

УВКБ ООН

Поточний ремонт реабілітаційного комплексу
для людей з особливими потребами
за адресою: Черкаська область, м. Умань, вул. Комарова, 76

Проект

Архітектурно-будівельні рішення

2022/25-АБ

Директор

Головний інженер проєкту

Відомість основних комплектів робочих креслень			
Номер тому	Позначення	Найменування	Примітка
1	2022/25-ПЗ	Пояснювальна записка	
2	2022/25-АБ	Архітектурно-будівельні рішення	
3	2022/25-ВК	Водопостачання та каналізація	
4	2022/25-К	Кошторисна документація	

Відомість документів на які посилаються		
Позначення	Найменування	Примітка
ДБН В.1.1-7:2016	Пожежна безпека об'єктів будівництва. Загальні вимоги	
ДБН В.2.2-15:2019	Житлові будинки	
ДБН В.2.2-9:2018	Громадські будинки та споруди	
ДБН В.2.2-40:2018	Інклюзивність будівель і споруд	
ДСТУ EN 14351-1:2020	Вікна та двері вимоги	
ДБН В.2.2-10:2018	Заклади охорони здоров'я. Будинки і споруди	

Відомість робочих креслень основного комплексу		
Аркуш	Найменування	Примітка
1	Загальні данні	
2	План обмірів та демонтажу першого поверху (М 1:100)	
3	Експлікація приміщень першого поверху	
4	План обмірів та демонтажу другого поверху (М 1:100)	
5	Експлікація приміщень другого поверху	
6	План першого поверху (М 1:100)	
7	План другого поверху (М 1:100)	
8	Специфікація елементів заповнення прорізів (двері, вікна). Схема заповнення віконних та дверних прорізів. Специфікація перемичок. Відомість перемичок	

Відомість специфікацій		
Аркуш	Найменування	Примітка
8	Специфікація елементів заповнення прорізів (вікна, двері). Специфікація перемичок	

Ступінь вогнестійкості будинку та класи вогнестійкості будівельних конструкцій											
Погоджено:	Зам. інв. №	Підпис і дата	Інв. №	Ступінь вогнестійкості	Мінімальні значення класів вогнестійкості будівельних конструкцій і максимальні значення груп поширення вогню по них				Сходові площадки, косоури, сходи, балки, марші сходових кліток	Перекрыя міжповерхові (у т.ч. горищі та над підвалами)	
					Стіни						
					несучі та сходових кліток	само-несучі	зовнішні ненесучі	внутрішні ненесучі (перегородки)			Колони
				II	REI 120 M0	REI 60 M0	E 15 M0	EI 15 M0	R 120 M0	R 60 M0	REI 45 M0

1. Загальні вказівки

- Робочий проєкт розроблений на підставі:
 - завдання на проєктування;
 - ДБН В.2.2-15:2019 "Житлові будинки. Основні положення";
 - ДБН В.2.2-9:2018 "Громадські будинки та споруди";
 - ДБН В.1.1-7:2016 "Пожежна безпека об'єктів будівництва";
 - ДБН В.2.2-40:2018 "Інклюзивність будівель і споруд";
 - розрахунку категорії складності.
- Ступінь вогнестійкості будівлі II, клас наслідків (відповідальності) СС1.
- Рік побудови - 1970 р.
- Обмірні роботи виконані інженерної групою у вересні 2022р.
- Будівля двоповерхова (без врахування підвального приміщення), у плані має складну архітектурну форму з розмірами в осях - 38х17,4 м. Будівля каркасного типу з цегляними поздовжніми та поперечними несучими стінами та залізобетонними несучими колонами. Висота першого поверху становить - 3 м. Висота другого поверху становит - 3 м. Рік вводу будівлі в експлуатацію - 1970 р.

2. Вказівки щодо виконання робіт з монтажу та техніки безпеки

- При виконанні робіт слід керуватися ДБН А.3.2-2-2009 "Промислова безпека в будівництві".
- Згідно ст. 9, 11, 16, 23 .7.2 України «Про забезпечення санітарного та епідемічного благополуччя населення» №4004-12 від 24.02.1994 року використовувані в процесі будівництва матеріали повинні мати висновки держсанепідекспертизи на будівельні матеріали.
- Об'єкт проєктування не включений в список об'єктів, для яких обов'язкова розробка розділу «Інженерно-технічні заходи цивільного захисту (цивільної оборони)» у складі проєктної документації, що визначений Додатком до постанови Кабінету Міністрів України від 9 січня 2014 р. № 6.

3. Виробництво будівельно-монтажних робіт

Всі будівельно-монтажні роботи виконувати відповідно до ДБН А.3.2-2-2009 "Промислова безпека в будівництві" Акти на закриття прихованих робіт виконати згідно з переліком наведеним у ДБН А.3.1-5-16 (Додаток Н). При виконанні будівельно-монтажних робіт скласти акти на наступні види прихованих робіт:

- пристрій підлог (кожен конструктивний шар), гідроізоляція підлог; б) герметизація віконних, дверних прорізів.

4. Комплекс ремонтно-будівельних робіт передбачених проєктом

За відносно позначку 0,000 приймаємо рівень підлоги 1-го поверху. Одночасно з кресленнями марки АБ необхідно користуватися кресленнями інших марок проєкту. Проєктною документацією передбачається :

- Ремонт ґанку та встановлення піддашку до входу в будівлю. Влаштування пандусу, металевих поручнів і огороження для потреб маломобільних груп населення.
- Заміна віконних блоків на металопластикові з 5-ти камерного профілю, та подвійним склопакетом (4i-14-4-14-4i). Фактичний опір теплопередачі вікон становить $R_{\text{факт}} = 0,75(\text{м}^2 \cdot \text{К/Вт}) \geq R_{\text{мін}} = 0,75(\text{м}^2 \cdot \text{К/Вт})$.
- Заміна вхідних дверей на металопластикові з 5-ти камерного профілю, та подвійним склопакетом (4i-14-4-14-4i). Фактичний опір теплопередачі дверей становить $R_{\text{факт}} = 0,75(\text{м}^2 \cdot \text{К/Вт}) \geq R_{\text{мін}} = 0,75(\text{м}^2 \cdot \text{К/Вт})$.
- Заміна внутрішнініх дверей на металопластикові у визначених проєктом місцях.
- Оздбловальні роботи житлових приміщень та коридорів.
- Ремонт дерев'яної підлоги, та заміна покриття з ліноліуму.
- Облаштування санвузлів для маломобільних груп населення.
- Реконструкція бойлерної з встановленням додаткового бойлеру.
- Косметичний ремонт кухні з придбанням додаткового обладнання - пральна машинка.
- Встановлення вентиляції в санвузлах першого та другого поверха.
- Заміна електричного обладнання світильників, розеток, вимикачів в приміщеннях для тимчасово переміщених осіб.

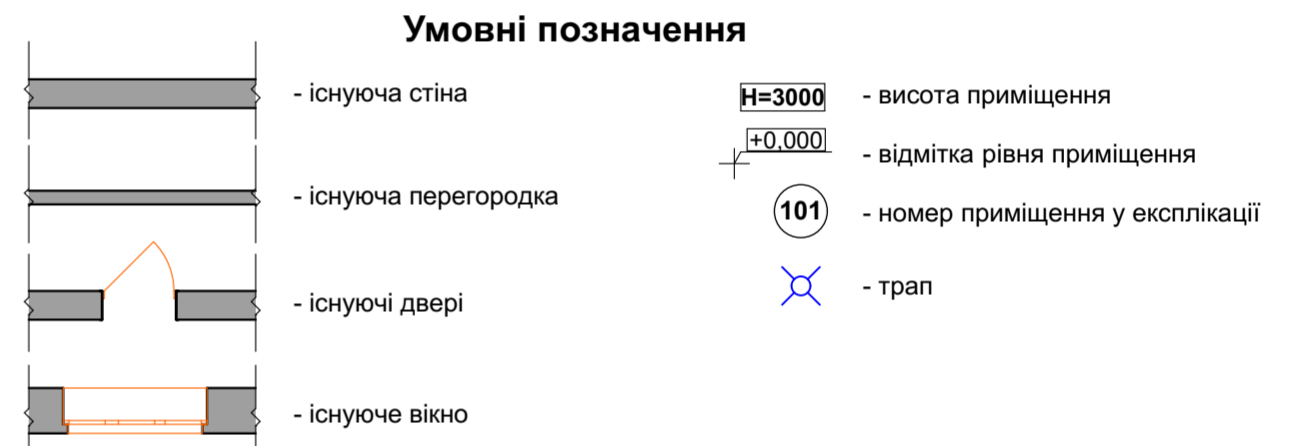
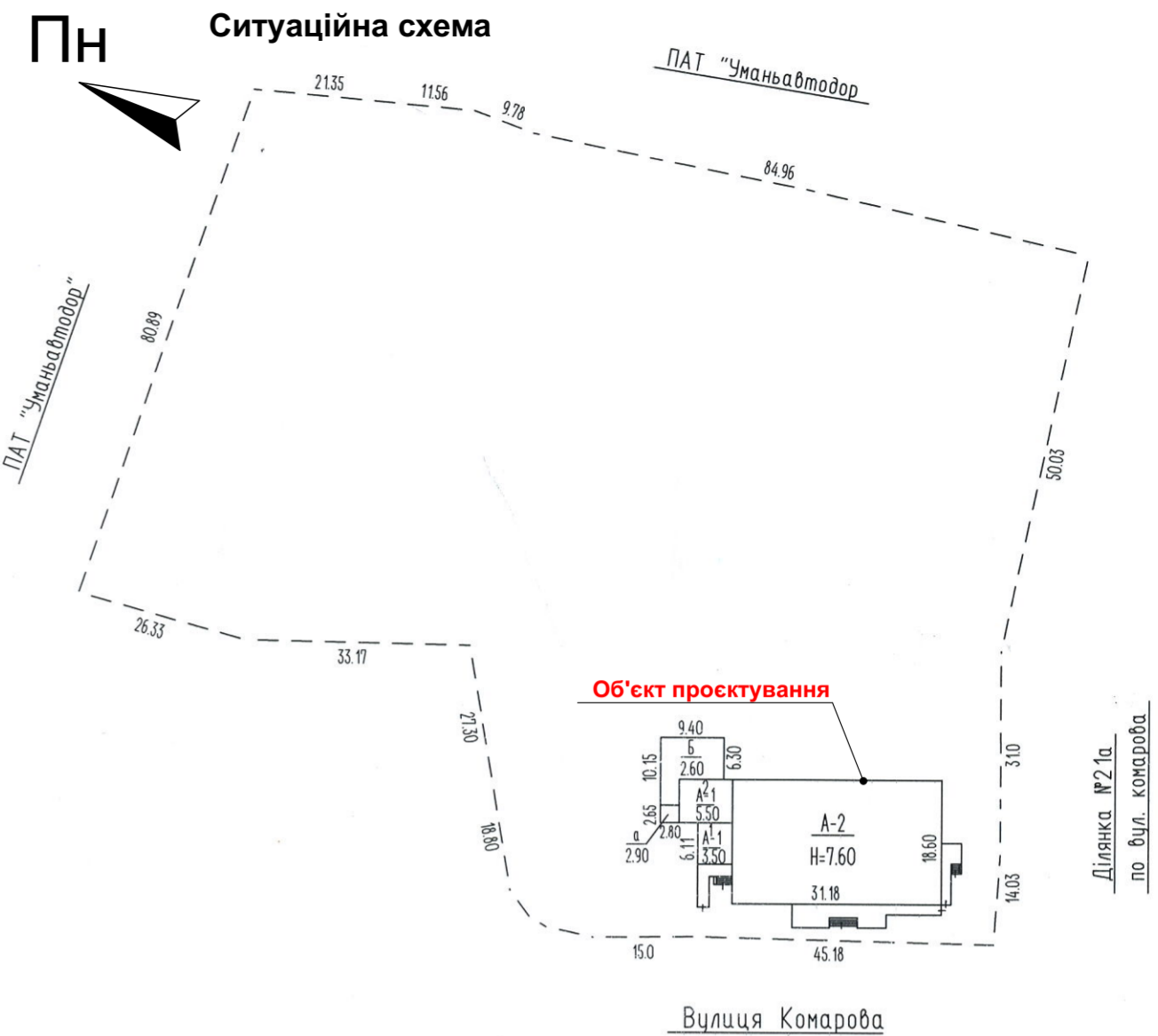
Всі матеріали повинні мати сертифікат відповідності з додатком, що підтверджує вимоги національного стандарту і протоколи пожежних випробувань.

Всі роботи з матеріалами Ceresit виконувати відповідно до технологічних вимог фірми "Ceresit". Допускається заміна матеріалів, зазначених в проєкті, на матеріали з аналогічними властивостями без збільшення кошторисної вартості.

Заміну матеріалів попередньо узгодити з проєктною організацією.

Проєкт розроблений відповідно до чинних норм, правил і стандартів.

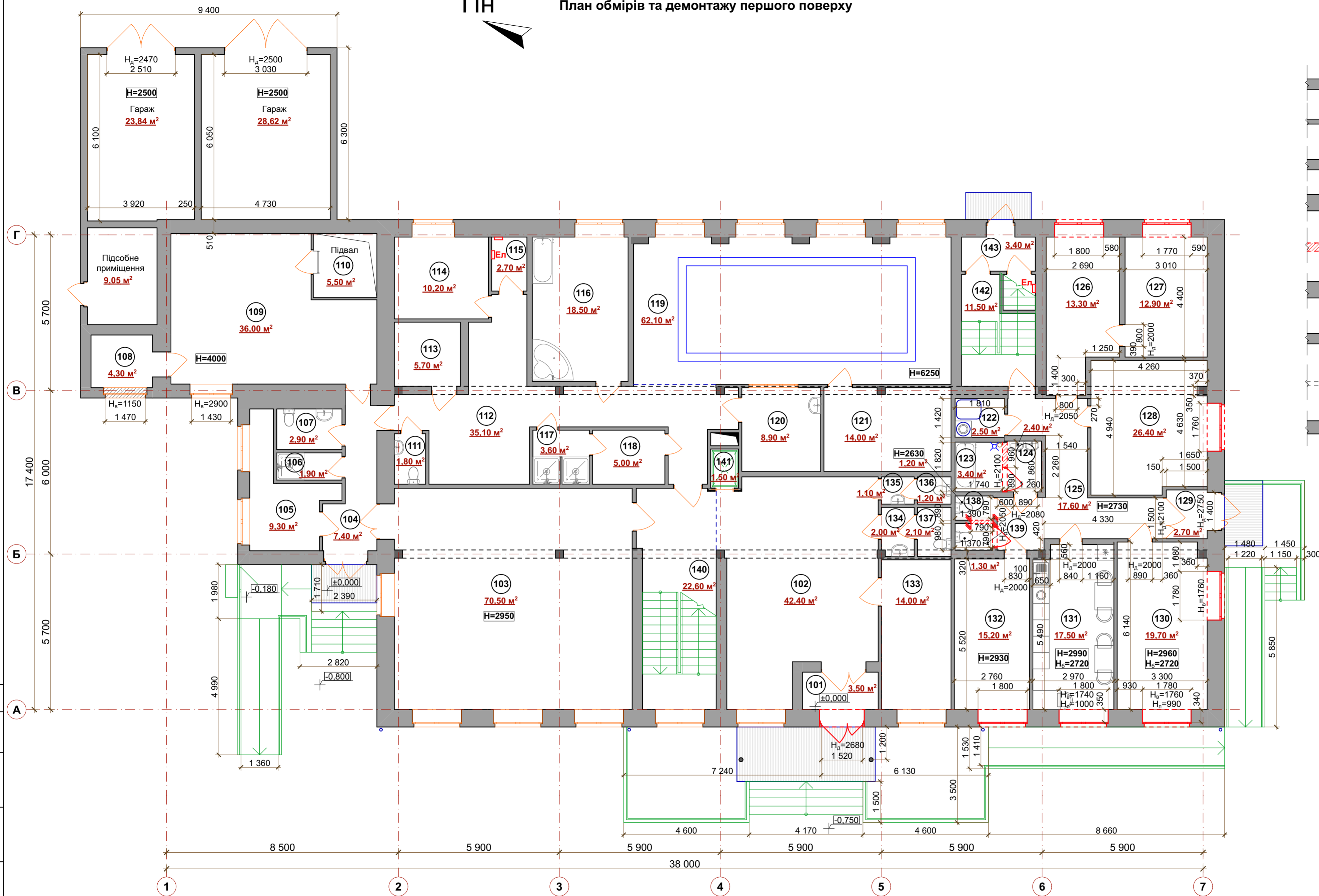
Головний інженер проєкту _____ Д.Б. Мартиненко



2022/25-АБ									
УВКБ ООН									
Зм.	Кільк.	Зак.	Недок.	Підп.	Дата				
Розробив					10.2022	Поточний ремонт реабілітаційного комплексу для людей з особливими потребами за адресою: Черкаська область, м. Умань, вул. Комарова, 76	Стадія	Аркуш	Аркушів
Перевірив					10.2022		П	1	12
							Загальні дані		



План обмірів та демонтажу першого поверху



Умовні позначення

- існуюча стіна
- існуюча перегородка
- існуючі двері
- існуюче вікно
- демонтаж стіни, перегородки
- вікно, що слід демонтувати
- двері, що слід демонтувати
- існуюча балка
- дверний отвір, що слід пробити
- висота приміщення
- відмітка рівня приміщення
- номер приміщення у експлікації
- трап
- висота приміщення, висота під балкою
- висота дверного отвору
- висота віконного отвору
- висота віконного отвору, висота розміщення підвіконня

1. Загальні вказівки та умовні позначення дані на аркуші загальних даних.
2. Даний аркуш дивитись спільно з аркушем 3; 6.
3. Обміри виконані 19.09.2022р.

2022/25-АБ									
УВКБ ООН									
Зм.	Кільк.	Зак.	Недок.	Підп.	Дата	Поточний ремонт реабілітаційного комплексу для людей з особливими потребами за адресою: Черкаська область, м. Умань, вул. Комарова, 76	Стадія	Аркуш	Аркушів
ГІП					10.2022		П	2	
Розробив					10.2022				
Перевірив					10.2022	План обмірів та демонтажу першого поверху (М 1:100)			

Експлікація приміщень першого поверху

Номер приміщення	Найменування приміщення	Площа, м ²	Кат. приміщення
101	Тамбур	3,50	
102	Фойє	42,40	
103	Їдальня	70,50	
104	Коридор	7,40	
105	Роздягальня	9,30	
106	Душова	1,90	
107	Санвузол	2,90	
108	Соляна кімната	4,30	
109	Зал ЛФК	36,00	
110	Бойлерна	5,50	
111	Санвузол	1,80	
112	Коридор	35,10	
113	Кімната сухого жару	5,70	
114	Кімната	10,20	
115	Щитова	2,70	
116	Кімната водних процедур	18,50	
117	Душова	3,60	
118	Роздягальня	5,00	
119	Басейн	62,10	
120	Кабінет медсестри	8,90	
121	Кімната водних процедур	14,00	
122	Бойлерна	2,50	
123	Ванна кімната	3,40	
124	Умивальна	2,40	
125	Коридор	17,60	
126	Кімната для проживання	13,30	
127	Кімната для проживання	12,90	
128	Кімната для проживання	20,40	
129	Коридор	2,70	
130	Кімната для проживання	19,70	
131	Їдальня	17,50	

Експлікація приміщень першого поверху (продовження)

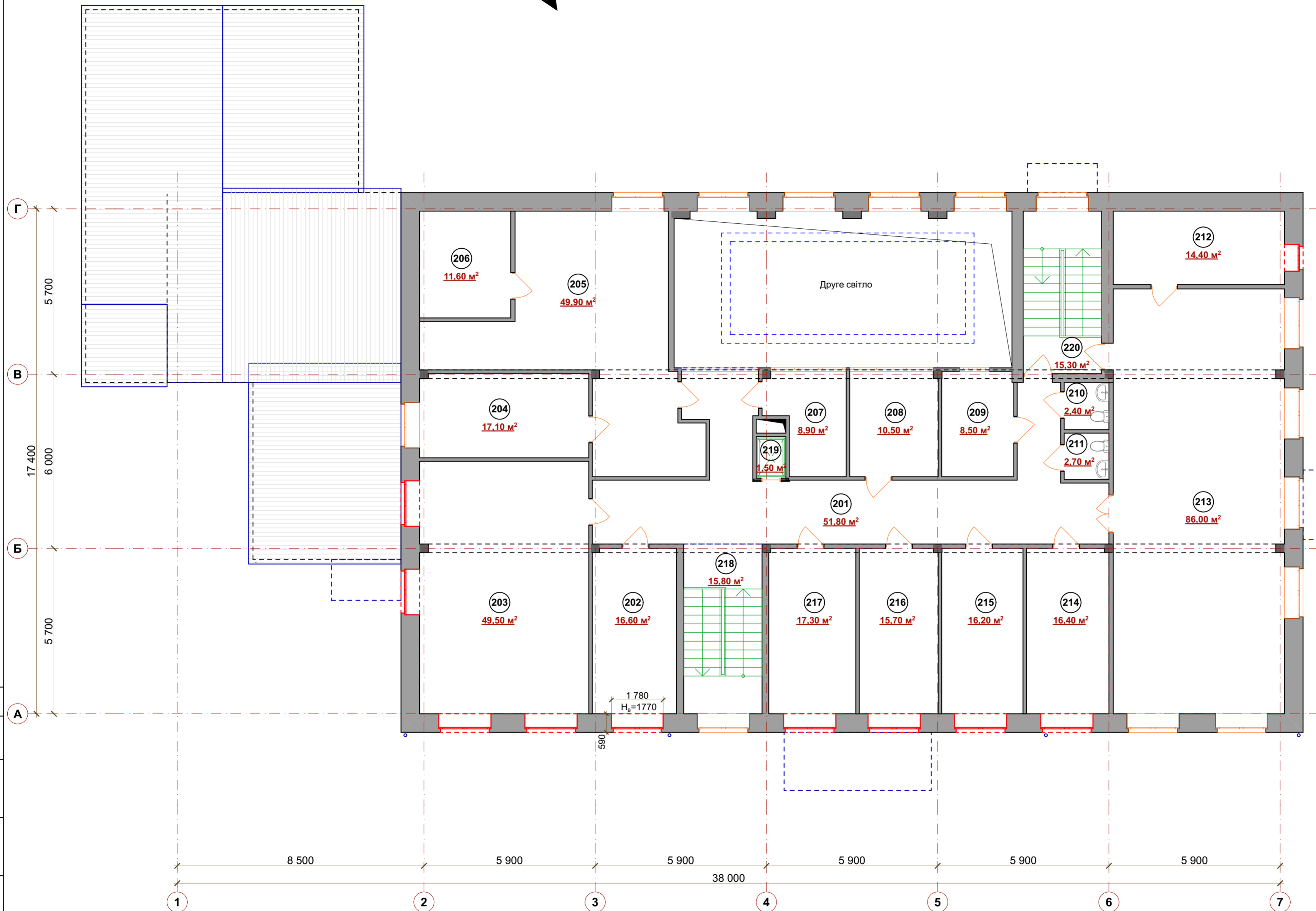
Номер приміщення	Найменування приміщення	Площа, м ²	Кат. приміщення
132	Кімната для проживання	15,20	
133	Кабінет лікаря	14,00	
134	Умивальна	2,00	
135	Умивальна	1,10	
136	Санвузол	1,20	
137	Санвузол	2,10	
138	Санвузол	1,20	
139	Санвузол	1,30	
140	Сходи	22,60	
141	Ліфт	1,50	
142	Сходи	11,50	
143	Тамбур	3,10	
Всього по першому поверху		540,50	

1. Загальні вказівки та умовні позначення дані на аркуші загальних даних.
2. Даний аркуш дивитись спільно з аркушем 2; 6.

						2022/25-АБ			
						УВКБ ООН			
Зм.	Кільк.	Зак.	Недок.	Підп.	Дата	ГП	Стадія	Аркуш	Аркушів
					10.2022	Поточний ремонт реабілітаційного комплексу для людей з особливими потребами за адресою: Черкаська область, м. Умань, вул. Комарова, 7б	П	3	
					10.2022				
					10.2022				
						Експлікація приміщень першого поверху			



План обмірів та демонтажу другого поверху



Умовні позначення

- існуюча стіна
- існуюча перегородка
- існуючі двері
- існуюче вікно
- вікно, що слід демонтувати
- існуюча балка
- 201 - номер приміщення у експлікації
- H_в=1500 - висота віконного отвору

1. Загальні вказівки та умовні позначення дані на аркуші загальних даних.
2. Даний аркуш дивитись спільно з аркушем 5; 7.
3. Обміри виконані 19.09.2022р.

						2022/25-АБ			
						УВКБ ООН			
Зм.	Кільк.	Зак.	Недок.	Підп.	Дата	Поточний ремонт реабілітаційного комплексу для людей з особливими потребами за адресою: Черкаська область, м. Умань, вул. Комарова, 76	Стадія	Аркуш	Аркушів
Розробив					10.2022		П	4	
Перевірив					10.2022				
						План обмірів та демонтажу другого поверху (М 1:100)			

Експлікація приміщень другого поверху

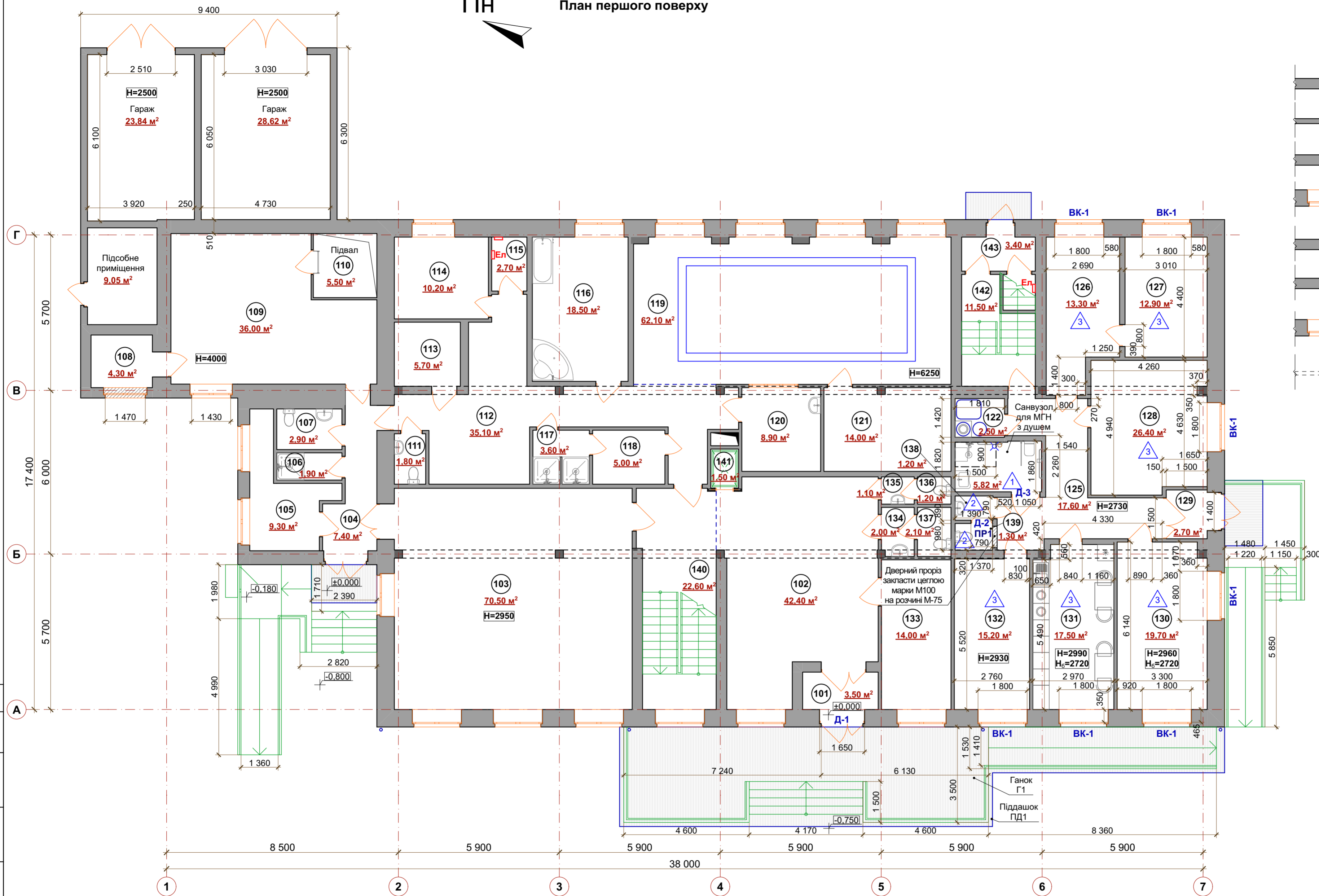
Номер приміщення	Найменування приміщення	Площа, м ²	Кат. приміщення
201	Коридор	51,80	
202	Кабінет директора	16,60	
203	Мала актова зала	49,50	
204	Масажний кабінет	17,10	
205	Фіз. кабінет	49,90	
206	Парафінна кімната	11,60	
207	Фіз. кабінет	8,90	
208	Фіто-бар	10,50	
209	Кімната	8,50	
210	Санвузол	2,40	
211	Санвузол	2,70	
212	Кімната	14,40	
213	Актова зала	86,00	
214	Кімната	16,40	
215	Кімната	16,20	
216	Кімната	15,70	
217	Кімната	17,30	
218	Сходи	15,80	
219	Ліфт	1,50	
220	Сходи	15,30	
Всього по другому поверху		428,10	

1. Загальні вказівки та умовні позначення дані на аркуші загальних даних.
2. Даний аркуш дивитись спільно з аркушем 4; 7.

Зам. інв. №												
	Підпис і дата	2022/25-АБ										
Інв. №		УВКБ ООН										
		Зм.	Кільк.	Зак.	№док	Підп.	Дата	Поточний ремонт реабілітаційного комплексу для людей з особливими потребами за адресою: Черкаська область, м. Умань, вул. Комарова, 7б			Стадія	Аркуш
						10.2022				П	5	
						10.2022						
							Експлікація приміщень другого поверху					



План першого поверху



Умовні позначення

- існуюча стіна
- існуюча перегородка
- існуючі двері
- існуюче вікно
- Д-1 - марка дверей по проекту
- ПР1 - марка перемички по проекту
- ВК-1 - марка вікна по проекту
- існуюча балка
- Н=3000 - висота приміщення
- ±0.000 - відмітка рівня приміщення
- 101 - номер приміщення у експлікації
- 1 - тип підлоги
- трап

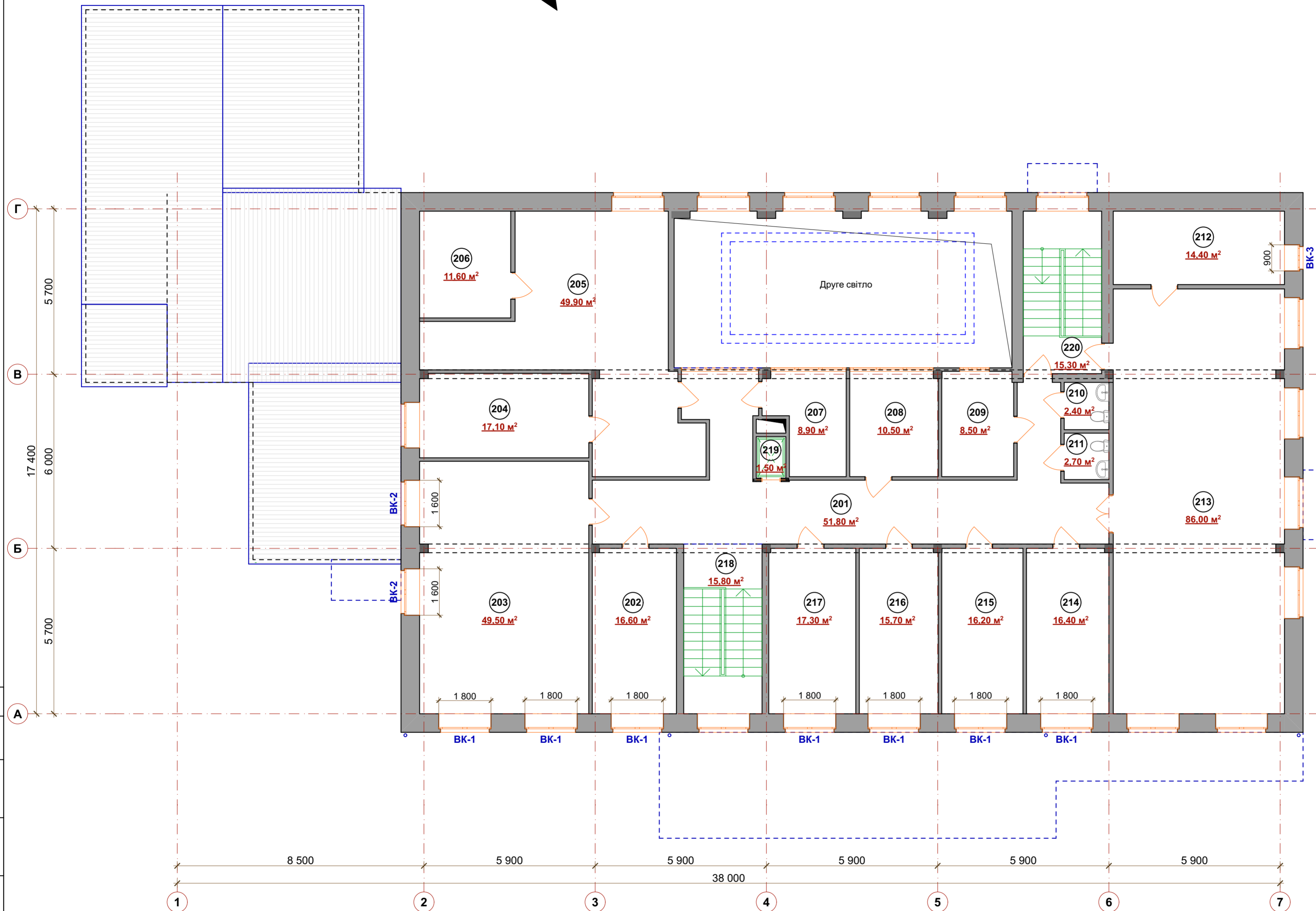
Погоджено:
Зам. інв. №
Підпис і дата
Інв. №

- Загальні вказівки та умовні позначення дані на аркуші загальних даних.
- Даний аркуш дивитись спільно з аркушем 3; 8; 9; 10; 11; 12.
- Вузол установки та утеплення вікна дивись аркуш 10.
- Перед замовленням віконних і дверних блоків виконати контрольні заміри. Кріплення вікон і дверей виконувати суворо відповідно до технологічних вимог і розрахунків фірми - виробника даних виробів.
- Двері встановлювати без порогів.
- Прив'язку і розміщення трапа уточнити за місцем. Передбачити ухил підлоги до трапа (min 0,01).

2022/25-АБ					
УВКБ ООН					
Зм.	Кільк.	Зак.	Недок.	Підп.	Дата
ГІП					10.2022
Розробив					10.2022
Перевірив					10.2022
Поточний ремонт реабілітаційного комплексу для людей з особливими потребами за адресою: Черкаська область, м. Умань, вул. Комарова, 76					
Стадія	Аркуш	Аркушів			
П	6				
План першого поверху (М 1:100)					



План другого поверху



Умовні позначення

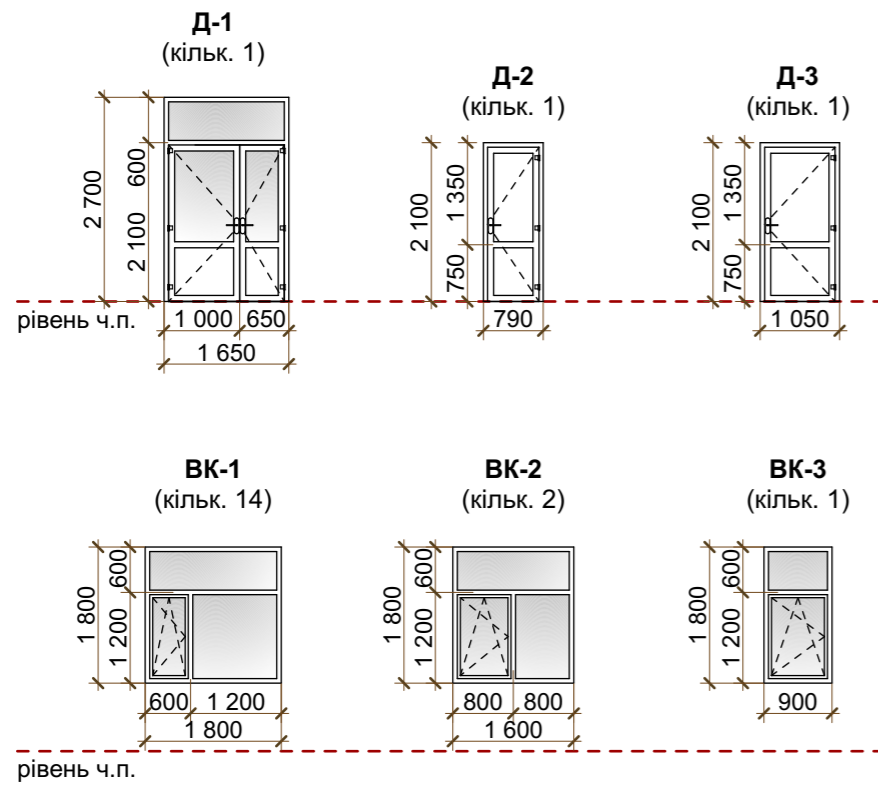
- існуюча стіна
- існуюча перегородка
- існуючі двері
- існуюче вікно
- марка вікна по проекту
- існуюча балка
- номер приміщення у експлікації

Погоджено:
Зам. інв. №
Підпис і дата
Інв. №

1. Загальні вказівки та умовні позначення дані на аркуші загальних даних.
2. Даний аркуш дивитись спільно з аркушем 5; 8; 9; 10.
3. Вузол установки та утеплення вікна дивись аркуш 10.
4. Перед замовленням віконних і дверних блоків виконати контрольні заміри. Кріплення вікон і дверей виконувати суворо відповідно до технологічних вимог і розрахунків фірми - виробника даних виробів.

2022/25-АБ							
УВКБ ООН							
Зм.	Кільк.	Зак.	Недок.	Підп.	Дата		
Розробив					10.2022		
Перевірив					10.2022		
Поточний ремонт реабілітаційного комплексу для людей з особливими потребами за адресою: Черкаська область, м. Умань, вул. Комарова, 7б					Стадія	Аркуш	Аркушів
План другого поверху (М 1:100)					П	7	

Схема заповнення віконних та дверних прорізів (вид ззовні)



Специфікація елементів заповнення прорізів (вікна, двері)

Поз.	Позначення	Найменування	Кількість на поверсі			Маса од.кг	Примітка
			1	2	Всього		
Вікна							
ВК-1	Блоки віконні металопластикові ДСТУ EN14351-1:2020	В П ОСП Фр 18-18(h) ПВ П	7	7	14		1800x1800h інд. виг.
ВК-2	Металопластикове вікно, 5-ти камерний профіль, подвійний склопакет (4i-14-4-14-4i), опір теплопередачі 1,18м²К/Вт Колір профілю-білий RAL9003	В П ОСП Фр 16-18(h) ПВ П	-	2	2		1600x1800h інд. виг.
ВК-3		В П ОСП Фр 9-18(h) ПВ П	-	1	1		900x1800h інд. виг.
Двері							
Д-1	Блоки дверні скляні з фрамугою металопластикові зовнішні, двошарові з ПВХ профілю. Колір профілю-білий RAL9003 ДСТУ EN14351-1:2020	ДП Дв Фр Ск 17-27(h) По	1	-	1		1650x2700h інд. виг.
Д-2	Блоки дверні глухі металопластикові внутрішні одношарові з ПВХ профілю Колір профілю-білий RAL9003 ДСТУ EN14351-1:2020	ДП Од 8-21(h) По П	1	-	1		790x2100h інд. виг.
Д-3		ДП Од 10-21(h) По П	1	-	1		1050x2100h інд. виг.

Специфікація перемичок

Поз.	Позначення	Найменування	Кількість на поверсі			Маса од., кг	Примітки
			1	2	Всього		
1	ДСТУ 2251:2018	Кутик L100x8; L=1100	1	-	1	13,75	

Відомість перемичок

Марка	Схема перерізу
ПР1 місце 1	

- Загальні вказівки та умовні позначення дані на аркуші загальних даних.
- Даний аркуш дивитись спільно з аркушами 6; 7.
- Висоти отворів дані від чистової підлоги.
- Перед замовленням віконних і дверних блоків виконати контрольні заміри. Кріплення вікон і дверей виконувати суворо відповідно до технологічних вимог і розрахунків фірми - виробника даних виробів.
- Вікна укомплектувати підвіконнями і відливками. Встановити протимоскітні сітки. Вікна відкриваються всередину приміщення.
- Значення опору теплопередачі вікон не менше 0,60 м²К/Вт. Значення опору теплопередачі дверей не менше 0,50 м²К/Вт.
- Віконні блоки слід встановлювати відповідно до ГОСТ 30971-2002 "Шви монтажні вузлів примикань віконних блоків до стінних отворів".
- Для безпечної експлуатації дверей Д-1 укомплектувати склопакетом з загартованим склом або триплекс склом. Фрамуга звичайне скло. Розмір склопакета уточнює виробник дверей.

2022/25-АБ

УВКБ ООН

Зм.	Кільк.	Зак.	Недок.	Підп.	Дата				
ГП					10.2022	Поточний ремонт реабілітаційного комплексу для людей з особливими потребами за адресою: Черкаська область, м. Умань, вул. Комарова, 76	Стадія	Аркуш	Аркушів
Розробив					10.2022		П	8	
Перевірів					10.2022				
						Специфікація елементів заповнення прорізів (двері, вікна). Схема заповнення віконних та дверних прорізів			