

---

УВКБ ООН

Поточний ремонт спального корпусу  
за адресою: Черкаська область, м. Городище, вул. 1 Травня, 28

Проект

Архітектурно-будівельні рішення

**2022/24-АБ**

---

УВКБ ООН

Поточний ремонт спального корпусу  
за адресою: Черкаська область, м. Городище, вул. 1 Травня, 28

Проект

Архітектурно-будівельні рішення

**2022/24-АБ**

Директор

Головний інженер проекту

Відомість основних комплектів робочих креслень			
Номер тому	Позначення	Найменування	Примітка
1	2022/24-ПЗ	Пояснювальна записка	
2	2022/24-АБ	Архітектурно-будівельні рішення	
3	2022/24-ВК	Водопостачання та каналізація	
4	2022/24-К	Кошторисна документація	

Відомість документів на які посилаються		
Позначення	Найменування	Примітка
ДБН В.1.1-7:2016	Пожежна безпека об'єктів будівництва. Загальні вимоги	
ДБН В.2.2-15:2019	Житлові будинки	
ДБН В.2.2-9:2018	Громадські будинки та споруди	
ДБН В.2.2-40:2018	Інклюзивність будівель і споруд	
ДСТУ EN 14351-1:2020	Вікна та двері вимоги	
ДБН В.2.2-10:2018	Заклади охорони здоров'я. Будинки і споруди	

Відомість робочих креслень основного комплекту		
Аркуш	Найменування	Примітка
1	Загальні данні	
2	План обмірів та демонтажу першого поверху (М 1:100)	
3	План обмірів та демонтажу другого поверху (М 1:100)	
4	Експлікація приміщень першого поверху. Експлікація приміщень другого поверху	
5	Обміри фасаду в осях А-Е; 1-7; Е-А; 7-1 (М 1:100)	
6	План першого поверху (М 1:100)	
7	План другого поверху (М 1:100)	
8	Фасад в осях А-Е; 1-7; Е-А; 7-1 (М 1:100)	

Відомість специфікацій		
Аркуш	Найменування	Примітка
9	Специфікація матеріалів та обладнання для МГН	
10	Специфікація елементів заповнення прорізів (вікна, двері)	

Ступінь вогнестійкості будинку та класи вогнестійкості будівельних конструкцій							
Ступінь вогнестійкості	Мінімальні значення класів вогнестійкості будівельних конструкцій і максимальні значення груп поширення вогню по них						
	Стіни				Колони	Сходові площадки, косоури, сходи, балки, марші сходових кліток	Перекрыя міжповерхові ( у т.ч. горищі та над підвалами)
	несучі та сходових кліток	само-несучі	зовнішні ненесучі	внутрішні ненесучі (перегородки)			
II	REI 120 M0	REI 60 M0	E 15 M0	EI 15 M0	R 120 M0	R 60 M0	REI 45 M0

## 1. Загальні вказівки

- Робочий проєкт розроблений на підставі:
  - завдання на проєктування;
  - ДБН В.2.2-15:2019 "Житлові будинки. Основні положення";
  - ДБН В.2.2-9:2018 "Громадські будинки та споруди";
  - ДБН В.1.1-7-2016 "Пожежна безпека об'єктів будівництва";
  - ДБН В.2.2-40:2018 "Інклюзивність будівель і споруд";
  - ДБН В.2.2-10:2018 "Заклади охорони здоров'я. Будинки і споруди"
- Ступінь вогнестійкості будівлі II, клас наслідків (відповідальності) СС1.
- Рік побудови - 1976р.
- Обмірні роботи виконані інженерною групою ТОВ "АК АРТ-БУД" у вересні 2022р.
- На момент обмірів у будівлі проживає 70 внутрішньо переміщених осіб.
- Будівля двоповерхова (без врахування підвального приміщення), у плані має складну архітектурну форму з розмірами в осях 37,55x21,3м. Будівля безкаркасного типу з цегляними поздовжніми та поперечними несучими стінами. Висота першого поверху становить - 3 м. Висота другого поверху становить - 3 м. Рік вводу будівлі в експлуатацію - 1960р.

## 2. Вказівки щодо виконання робіт з монтажу та техніки безпеки

- При виконанні робіт слід керуватися ДБН А.3.2-2-2009 "Промислова безпека в будівництві".
- Згідно ст. 9, 11, 16, 23 .7.2 України «Про забезпечення санітарного та епідемічного благополуччя населення» №4004-12 від 24.02.1994 року використовувані в процесі будівництва матеріали повинні мати висновки держсанепідекспертизи на будівельні матеріали.
- Об'єкт проєктування не включений в список об'єктів, для яких обов'язкова розробка розділу «Інженерно-технічні заходи цивільного захисту (цивільної оборони)» у складі проєктної документації, що визначений Додатком до постанови Кабінету Міністрів України від 9 січня 2014 р. № 6.

## 3. Виробництво будівельно-монтажних робіт

Всі будівельно-монтажні роботи виконувати відповідно до ДБН А.3.2-2-2009 "Промислова безпека в будівництві" Акти на закриття прихованих робіт виконати згідно з переліком наведеним у ДБН А.3.1-5-16 (Додаток Н). При виконанні будівельно-монтажних робіт скласти акти на наступні види прихованих робіт:

- пристрій підлог (кожен конструктивний шар), гідроізоляція підлог;
- герметизація віконних, дверних прорізів.

## 4. Комплекс ремонтно-будівельних робіт передбачених проєктом

За відносно позначку 0,000 приймаємо рівень підлоги 1-го поверху. Одночасно з кресленнями марки АБ необхідно користуватися кресленнями інших марок проєкту. Проєктною документацією передбачається :

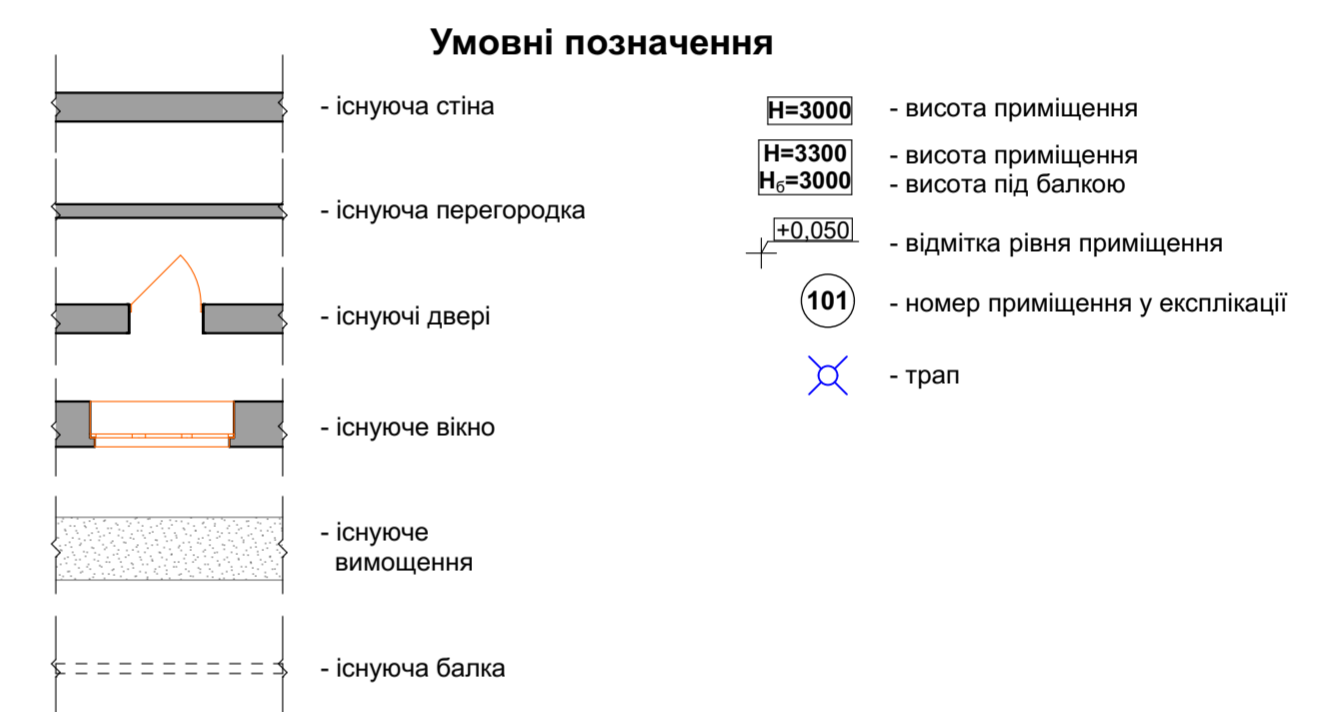
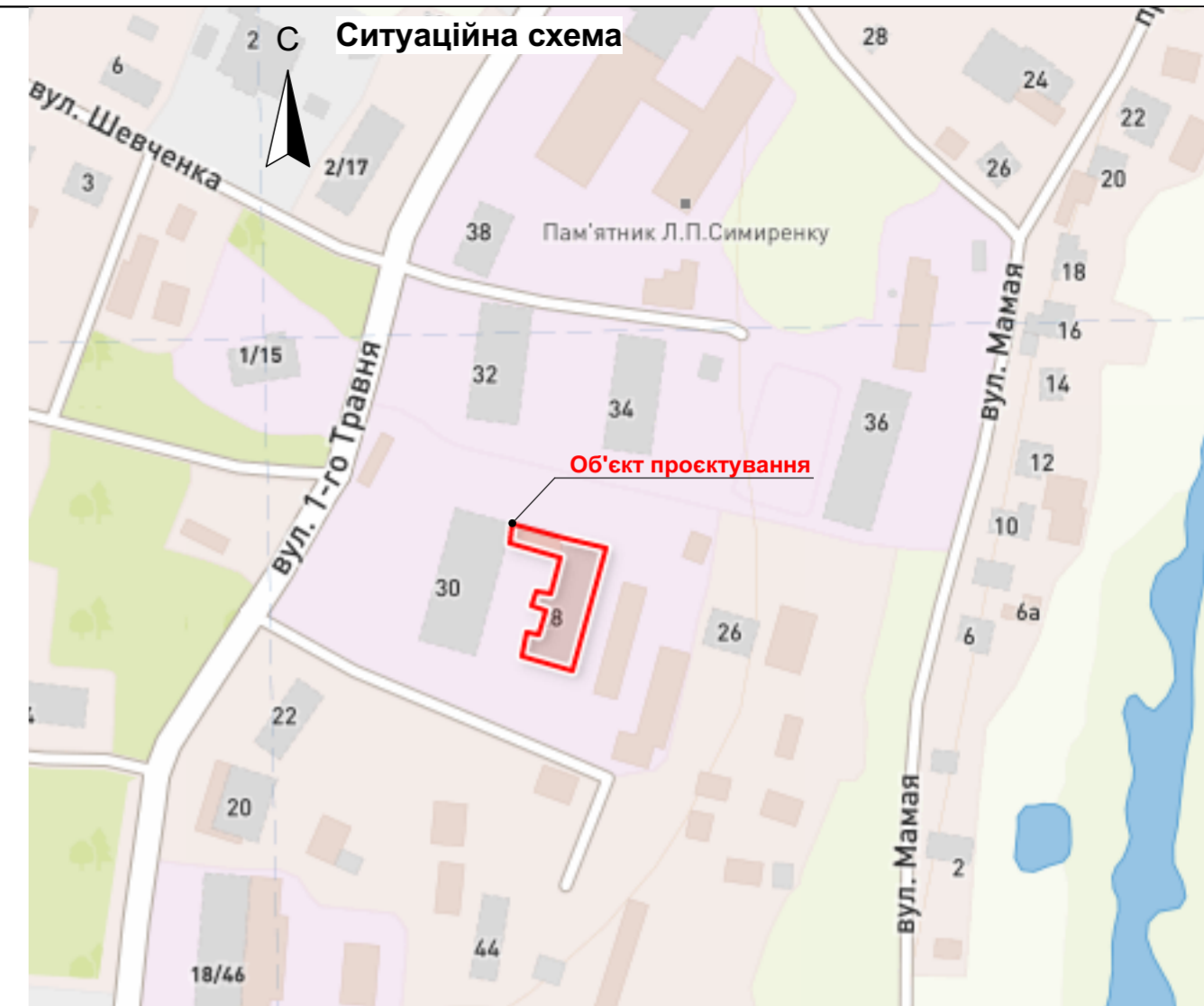
- Утеплення зовнішніх стін двох поверхів.
- Заміна віконних блоків на металопластикові з 5-ти камерного профілю, та подвійним склопакетом (4i-14-4-14-4i). Фактичний опір теплопередачі вікон становить  $R_{\text{факт}}=0,75(\text{м}^2 \cdot \text{К/Вт}) \geq R_{\text{мін}}=0,75(\text{м}^2 \cdot \text{К/Вт})$ .
- Заміна вхідних дверей на металопластикові з 5-ти камерного профілю, та подвійним склопакетом (4i-14-4-14-4i). Фактичний опір теплопередачі дверей становить  $R_{\text{факт}}=0,75(\text{м}^2 \cdot \text{К/Вт}) \geq R_{\text{мін}}=0,75(\text{м}^2 \cdot \text{К/Вт})$ .
- Заміна другорядних вхідних дверей на утеплені металеві.
- Заміна котла для системи опалення, та заміна насосів системи опалення.
- Ремонт ганку та встановлення піддашку до входу в будівлю. Влаштування пандусу, металевих поручнів і огороження для потреб маломобільних груп населення.
- Заховати і перепрокласти частину труб опалення в підлогу.
- Заміна покриття підлоги в визначених проєктом місцях.
- Ремонт санвузла першого поверху з переплануванням його для потреб маломобільних груп населення, з влаштуванням додаткових душових і виконання оздоблювальних робіт.
- Ремонт санвузлів другого поверху з заміною сантехнічного обладнання, плитки підлоги та стін, покраски частин стін водоемульсійною фарбою.
- Ремонт приміщень душових с заміною труб, трапів та душових колонок плитки підлоги та стін, покраска частин стін водоемульсійною фарбою. Встановлення перегородок душових.
- Встановлення в приміщенні санвузла пральних машин-3 шт. з їх підключенням до електричних мереж і каналізації.

Всі матеріали повинні мати сертифікат відповідності з додатком, що підтверджує вимоги національного стандарту і протоколи пожежних випробувань.

Всі роботи з матеріалами Ceresit виконувати відповідно до технологічних вимог фірми "Ceresit".

Допускається заміна матеріалів, зазначених в проєкті, на матеріали з аналогічними властивостями без збільшення кошторисної вартості.

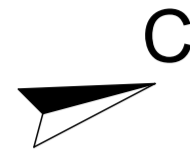
Заміну матеріалів попередньо узгодити з проєктною організацією.



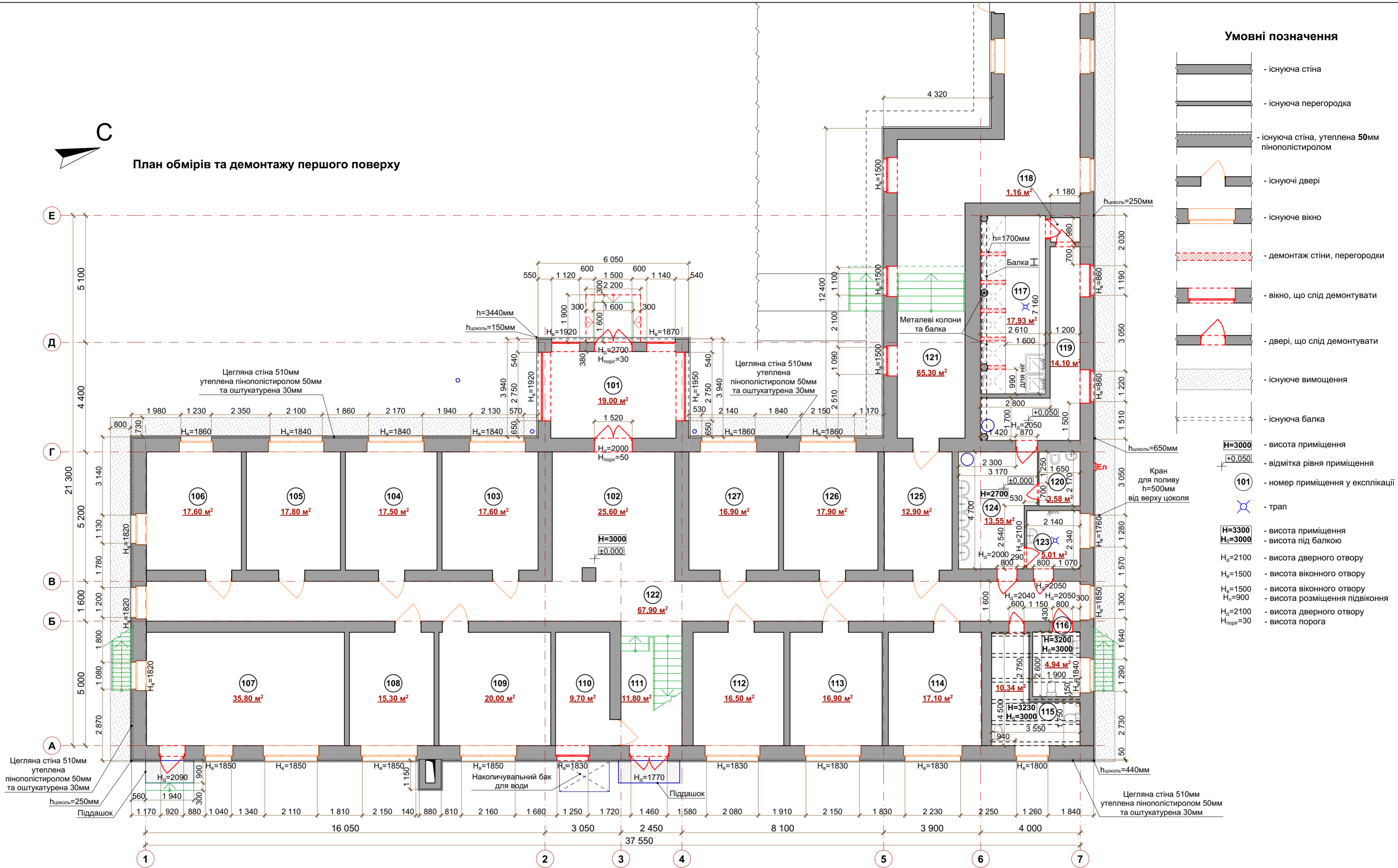
Проєкт розроблений відповідно до чинних норм, правил і стандартів.

Головний інженер проєкту \_\_\_\_\_ Д.Б. Мартиненко

2022/24-АБ									
УВКБ ООН									
Зм.	Кільк.	Зак.	Недок.	Підп.	Дата				
ГІП					10.2022	Поточний ремонт спального корпусу за адресою: Черкаська область, м. Городище, вул. 1 Травня, 28	Стадія	Аркуш	Аркушів
Розробив					10.2022		П	1	15
Перевірив					10.2022				
Загальні дані									



### План обмірів та демонтажу першого поверху



#### Умовні позначення

- існуюча стіна
- існуюча перегородка
- існуюча стіна, утеплена 50мм пінополістиролом
- існуючі двері
- існуюче вікно
- демонтаж стіни, перегородки
- вікно, що слід демонтувати
- двері, що слід демонтувати
- існуюче вимощення
- існуюча балка
- H=3000** - висота приміщення
- +0.050** - відмітка рівня приміщення
- 101** - номер приміщення у експлікації
- трап
- H=3300** - висота приміщення
- H=3000** - висота під балкою
- H<sub>д</sub>=2100** - висота дверного отвору
- H<sub>в</sub>=1500** - висота віконного отвору
- H<sub>в</sub>=1500** - висота віконного отвору
- H<sub>п</sub>=900** - висота розміщення підвіконня
- H<sub>д</sub>=2100** - висота дверного отвору
- H<sub>порог</sub>=30** - висота порога

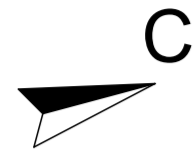
1. Загальні вказівки та умовні позначення дані на аркуші загальних даних.
2. Даний аркуш дивитись спільно з аркушем 4; 5.
3. Обміри виконані 20.09.2022р.

2022/24-АБ

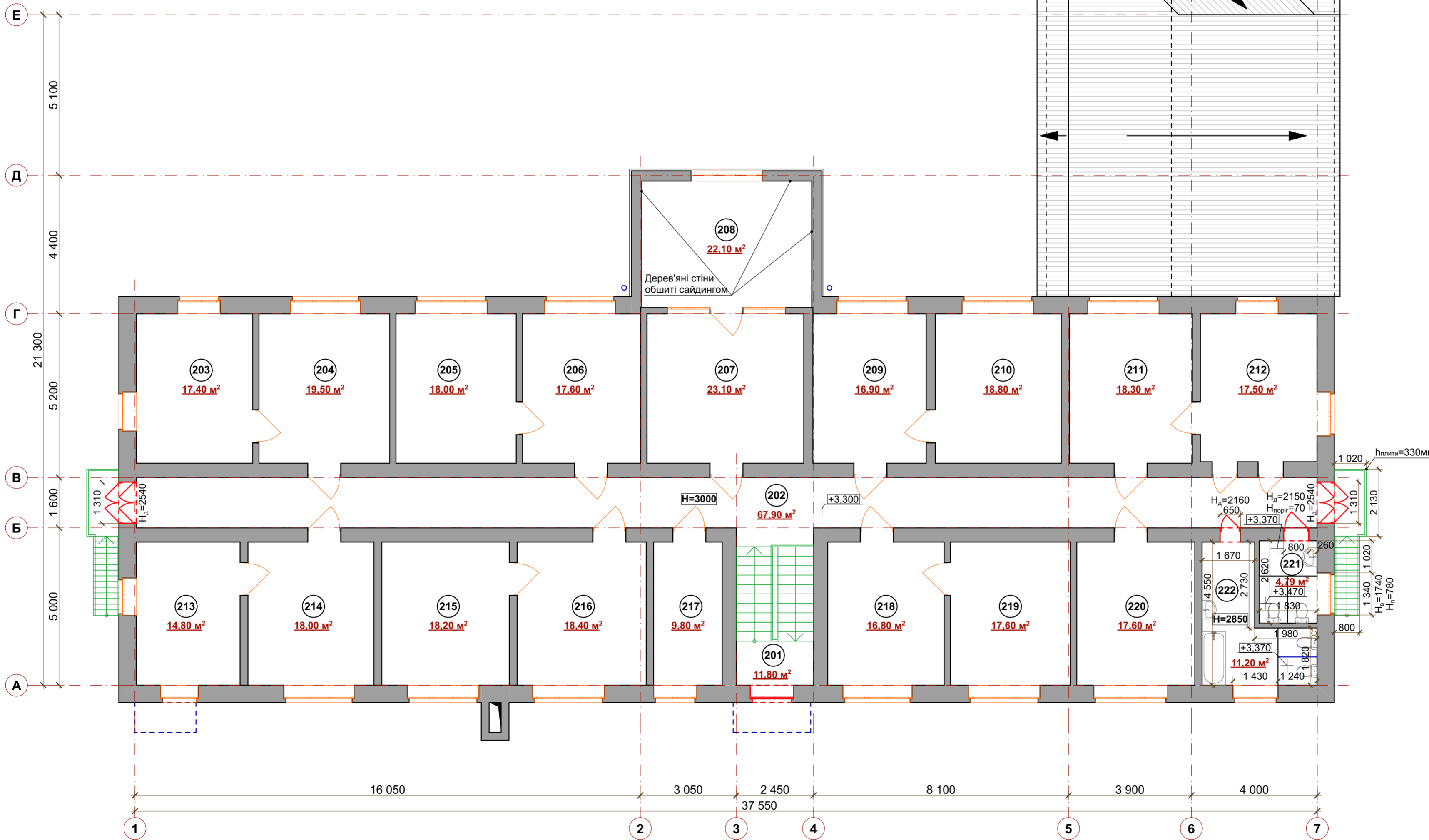
УВКБ ООН

Зм.	Кільк.	Зак.	Недок.	Підп.	Дата	Поточний ремонт спального корпусу за адресою: Черкаська область, м. Городище, вул. 1 Травня, 28	Стадія	Аркуш	Аркушів	
ГІП					10.2022		План обмірів та демонтажу першого поверху (М 1:100)	П	2	
Розробив					10.2022					
Перевірив					10.2022					

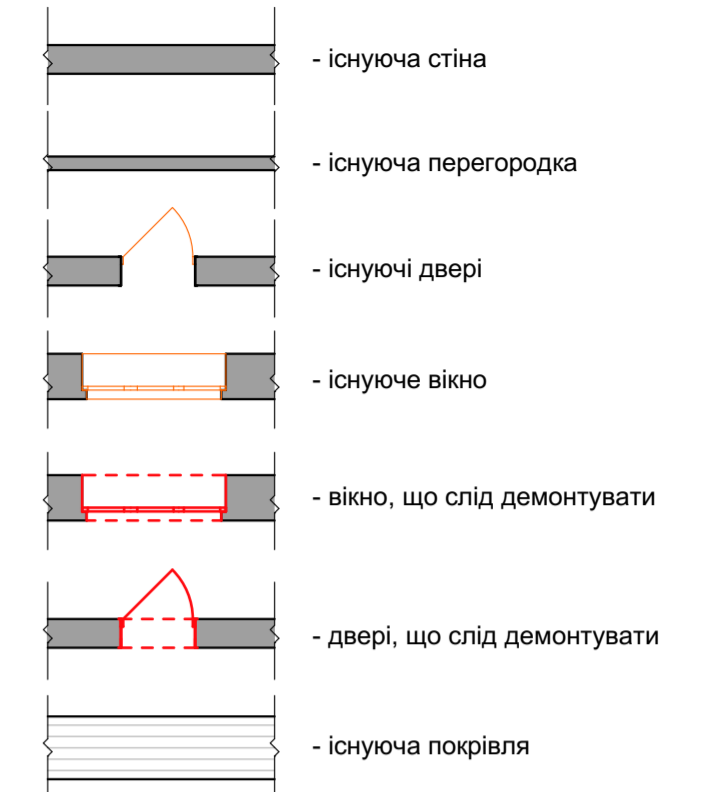
Погоджено:		Зам. інв. №		Підпис і дата	
Інв. №					



План обмірів та демонтажу другого поверху



Умовні позначення



- $H=3000$  - висота приміщення
- $+3.300$  - відмітка рівня приміщення
- (201) - номер приміщення у експлікації
- ⊗ - трап
- $H_d=2100$  - висота дверного отвору
- $H_v=1500$  - висота віконного отвору
- $H_v=1500$  - висота віконного отвору
- $H_r=900$  - висота розміщення підвіконня
- $H_d=2100$  - висота дверного отвору
- $H_{поріг}=30$  - висота порога

Погоджено:	
Зам. інв. №	
Підпис і дата	
Інв. №	

1. Загальні вказівки та умовні позначення дані на аркуші загальних даних.
2. Даний аркуш дивитись спільно з аркушем 4; 5.
3. Обміри виконані 20.09.2022р.

<b>2022/24-АБ</b>									
УВКБ ООН									
Зм.	Кільк.	Зак.	Недок.	Підп.	Дата	Поточний ремонт спального корпусу за адресою: Черкаська область, м. Городище, вул. 1 Травня, 28	Стадія	Аркуш	Аркушів
							П	3	
							План обмірів та демонтажу другого поверху (М 1:100)		

**Експлікація приміщень першого поверху**

Номер приміщення	Найменування приміщення	Площа, м <sup>2</sup>	Кат. приміщення
101	Тамбур	19,00	
102	Хол	25,60	
103	Їдальня	17,60	
104	Їдальня	17,50	
105	Їдальня	17,80	
106	Їдальня	17,60	
107	Комора	35,80	
108	Мийка	15,30	
109	Мийка	20,00	
110	Комора	9,70	
111	Сходи	11,80	
112	Кімната	16,50	
113	Кімната	16,90	
114	Кімната	17,10	
115	Санвузол	10,34	
116	Санвузол для МГН з душем	4,94	
117	Душова	17,93	
118	Тамбур душовий	1,16	
119	Коридор	14,10	
120	Кімната особистої гігієни	3,58	
121	Перехід (галерея)	65,30	
122	Коридор	67,90	
123	Душова	5,01	
124	Умивальна	13,55	
125	Коридор (тамбур)	12,90	
126	Кімната	17,90	
127	Кімната	16,90	
	<b>Всього по першому поверху</b>	<b>509,71</b>	

**Експлікація приміщень другого поверху**

Номер приміщення	Найменування приміщення	Площа, м <sup>2</sup>	Кат. приміщення
201	Сходи	11,80	
202	Коридор	67,90	
203	Кімната	17,40	
204	Кімната	19,50	
205	Кімната	18,00	
206	Кімната	17,60	
207	Кімната	23,10	
208	Кімната	22,10	
209	Кімната	16,90	
210	Кімната	18,80	
211	Кімната	18,30	
212	Кімната	17,50	
213	Кімната	14,80	
214	Кімната	18,00	
215	Кімната	18,20	
216	Кімната	18,40	
217	Кімната	9,80	
218	Кімната	16,80	
219	Кімната	17,60	
220	Кімната медсестри	17,60	
221	Санвузол	4,79	
222	Санвузол	11,20	
	<b>Всього по другому поверху</b>	<b>416,09</b>	

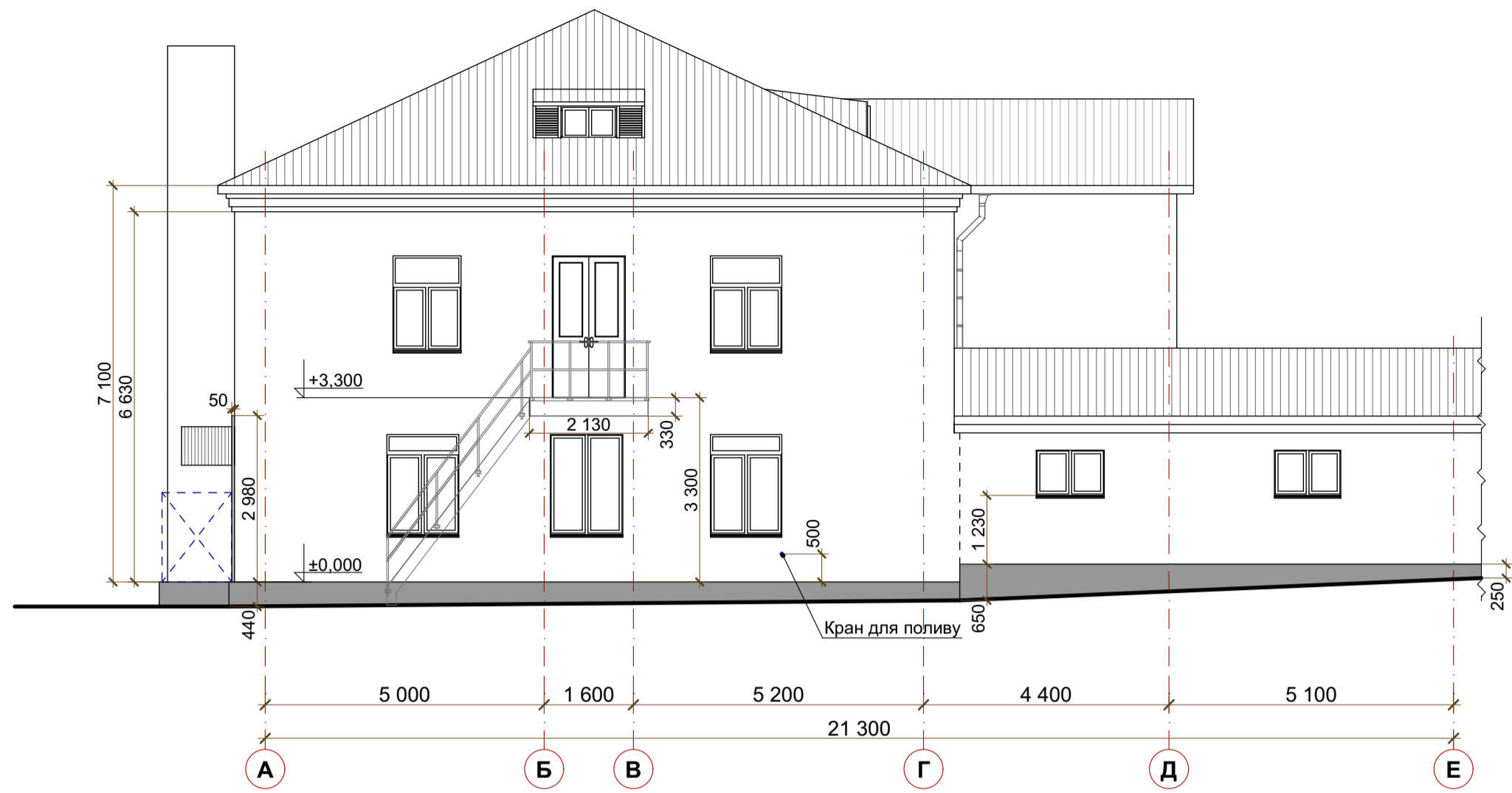
Погоджено:

Зам. інв. №	Підпис і дата	Інв. №

1. Загальні вказівки та умовні позначення дані на аркуші загальних даних.  
2. Даний аркуш дивитись спільно з аркушем 2; 3.

						<b>2022/24-АБ</b>			
						<b>УВКБ ООН</b>			
Зм.	Кільк.	Зак.	Недок.	Підп.	Дата				
ГП					10.2022	Поточний ремонт спального корпусу за адресою: Черкаська область, м. Городище, вул. 1 Травня, 28	Стадія	Аркуш	Аркушів
Розробив					10.2022		П	4	
Перевірів					10.2022				
						Експлікація приміщень першого поверху.			
						Експлікація приміщень другого поверху			

Обміри фасаду в осях А-Е



Обміри фасаду в осях 1-7



Обміри фасаду в осях Е-А



Обміри фасаду в осях 7-1



1. Загальні вказівки та умовні позначення дані на аркуші загальних даних.
2. Даний аркуш дивитись спільно з аркушем 2; 3.
3. Обміри виконані 20.09.2022р.

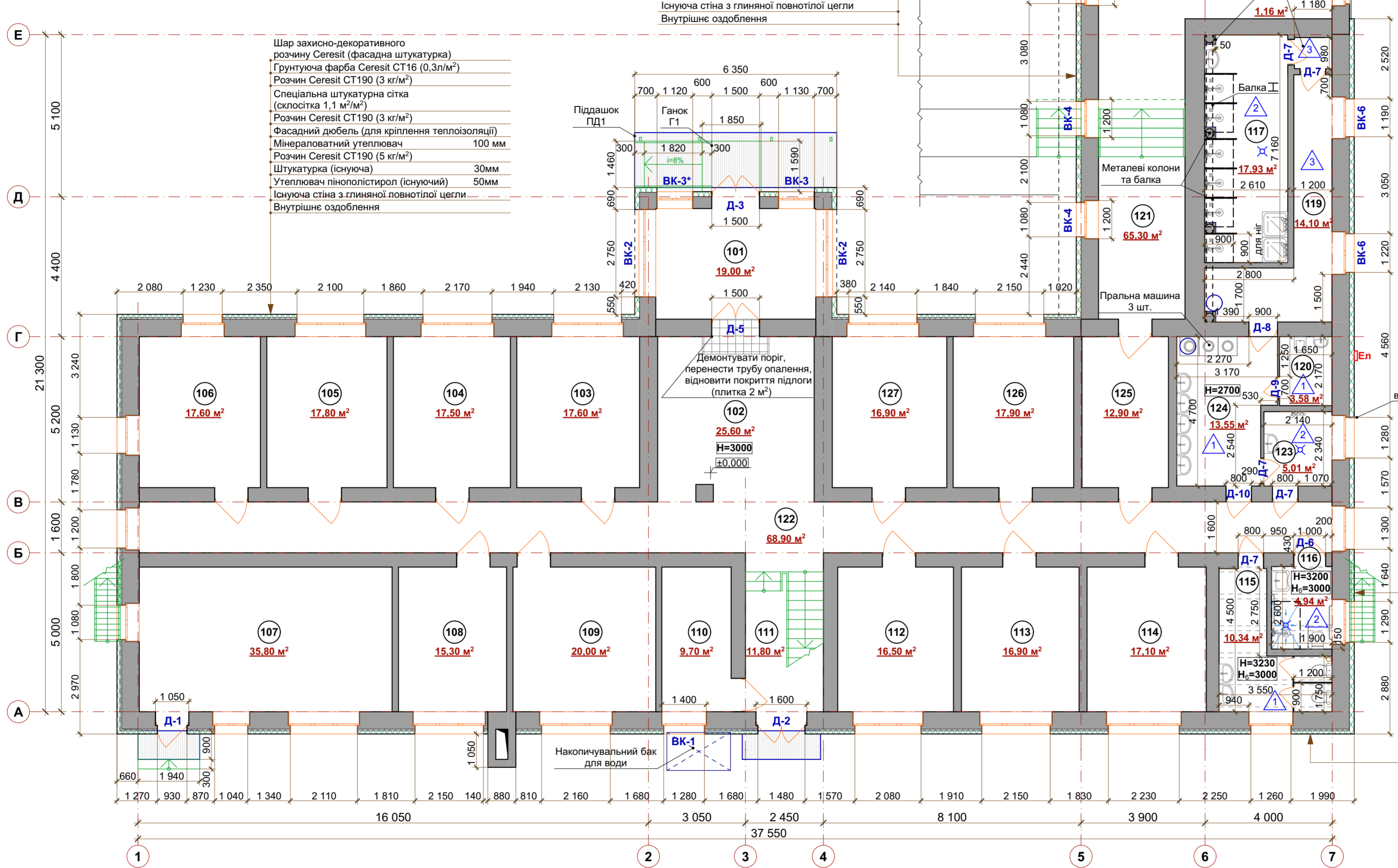
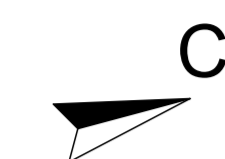
Посвідчення:	
Зам. інв. №	
Підпис і дата	
Інв. №	

2022/24-АБ					
УВКБ ООН					
Зм.	Кільк.	Зак.	Нєдок	Підп.	Дата
ГП					10.2022
Розробив					10.2022
Перевірів					10.2022
Поточний ремонт спального корпусу за адресою: Черкаська область, м. Городище, вул. 1 Травня, 28				Стадія	Аркуш
Обміри фасаду в осях А-Е; 1-7; Е-А; 7-1 (М 1:100)				П	5
Формат А1					

Умовні позначення

- існуюча стіна
- існуюча перегородка
- існуючі двері
- існуюче вікно
- перегородки душових із сендвіч-панелі 25мм в алюмінієвому профілі
- перегородки санвузлів із ЛДСП панелі 16мм (замовний виріб)
- Д-1 - марка дверей по проекту
- ВК-1 - марка вікна по проекту
- Н=3000 - висота приміщення
- ±0.050 - відмітка рівня приміщення
- 101 - номер приміщення у експлікації
- 1 - тип підлоги
- трап

План першого поверху



Шар захисно-декоративного розчину Ceresit (фасадна штукатурка)  
 Грунтувач фарба Ceresit CT16 (0,3л/м²)  
 Розчин Ceresit CT190 (3 кг/м²)  
 Спеціальна штукатурна сітка (склосітка 1,1 м²/м²)  
 Розчин Ceresit CT190 (3 кг/м²)  
 Фасадний дюбель (для кріплення теплоізоляції)  
 Мінераловатний утеплювач 150 мм  
 Розчин Ceresit CT190 (5 кг/м²)  
 Існуюча стіна з глиняної повнотілої цегли  
 Внутрішнє оздоблення

Шар захисно-декоративного розчину Ceresit (фасадна штукатурка)  
 Грунтувач фарба Ceresit CT16 (0,3л/м²)  
 Розчин Ceresit CT190 (3 кг/м²)  
 Спеціальна штукатурна сітка (склосітка 1,1 м²/м²)  
 Розчин Ceresit CT190 (3 кг/м²)  
 Фасадний дюбель (для кріплення теплоізоляції)  
 Мінераловатний утеплювач 100 мм  
 Розчин Ceresit CT190 (5 кг/м²)  
 Штукатурка (існуюча) 30мм  
 Утеплювач пінополістирол (існуючий) 50мм  
 Існуюча стіна з глиняної повнотілої цегли  
 Внутрішнє оздоблення

Шар захисно-декоративного розчину Ceresit (фасадна штукатурка)  
 Грунтувач фарба Ceresit CT16 (0,3л/м²)  
 Розчин Ceresit CT190 (3 кг/м²)  
 Спеціальна штукатурна сітка (склосітка 1,1 м²/м²)  
 Розчин Ceresit CT190 (3 кг/м²)  
 Фасадний дюбель (для кріплення теплоізоляції)  
 Мінераловатний утеплювач 150 мм  
 Розчин Ceresit CT190 (5 кг/м²)  
 Існуюча стіна з глиняної повнотілої цегли  
 Внутрішнє оздоблення

Шар захисно-декоративного розчину Ceresit (фасадна штукатурка)  
 Грунтувач фарба Ceresit CT16 (0,3л/м²)  
 Розчин Ceresit CT190 (3 кг/м²)  
 Спеціальна штукатурна сітка (склосітка 1,1 м²/м²)  
 Розчин Ceresit CT190 (3 кг/м²)  
 Фасадний дюбель (для кріплення теплоізоляції)  
 Мінераловатний утеплювач 100 мм  
 Розчин Ceresit CT190 (5 кг/м²)  
 Штукатурка (існуюча) 30мм  
 Утеплювач пінополістирол (існуючий) 50мм  
 Існуюча стіна з глиняної повнотілої цегли  
 Внутрішнє оздоблення

1. Загальні вказівки та умовні позначення дані на аркуші загальних даних.
2. Даний аркуш дивитись спільно з аркушем 4; 8; 10; 12; 13.
3. Вузол установки та утеплення вікна дивись аркуш 11.
4. Перед замовленням віконних і дверних блоків виконати контрольні заміри. Кріплення вікон і дверей виконувати суворо відповідно до технологічних вимог і розрахунків фірми - виробника даних виробів.
5. Двері встановлювати без порогів.
6. Прив'язку і розміщення трапа уточнити за місцем. Передбачити ухил підлоги до трапа (min 0,01).

2022/24-АБ

УВКБ ООН

Зм.	Кільк.	Зак.	Недок.	Підп.	Дата
ГІП					10.2022
Розробив					10.2022
Перевірив					10.2022

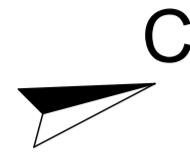
Поточний ремонт спального корпусу за адресою: Черкаська область, м. Городище, вул. 1 Травня, 28

Стадія	Аркуш	Аркушів
П	6	

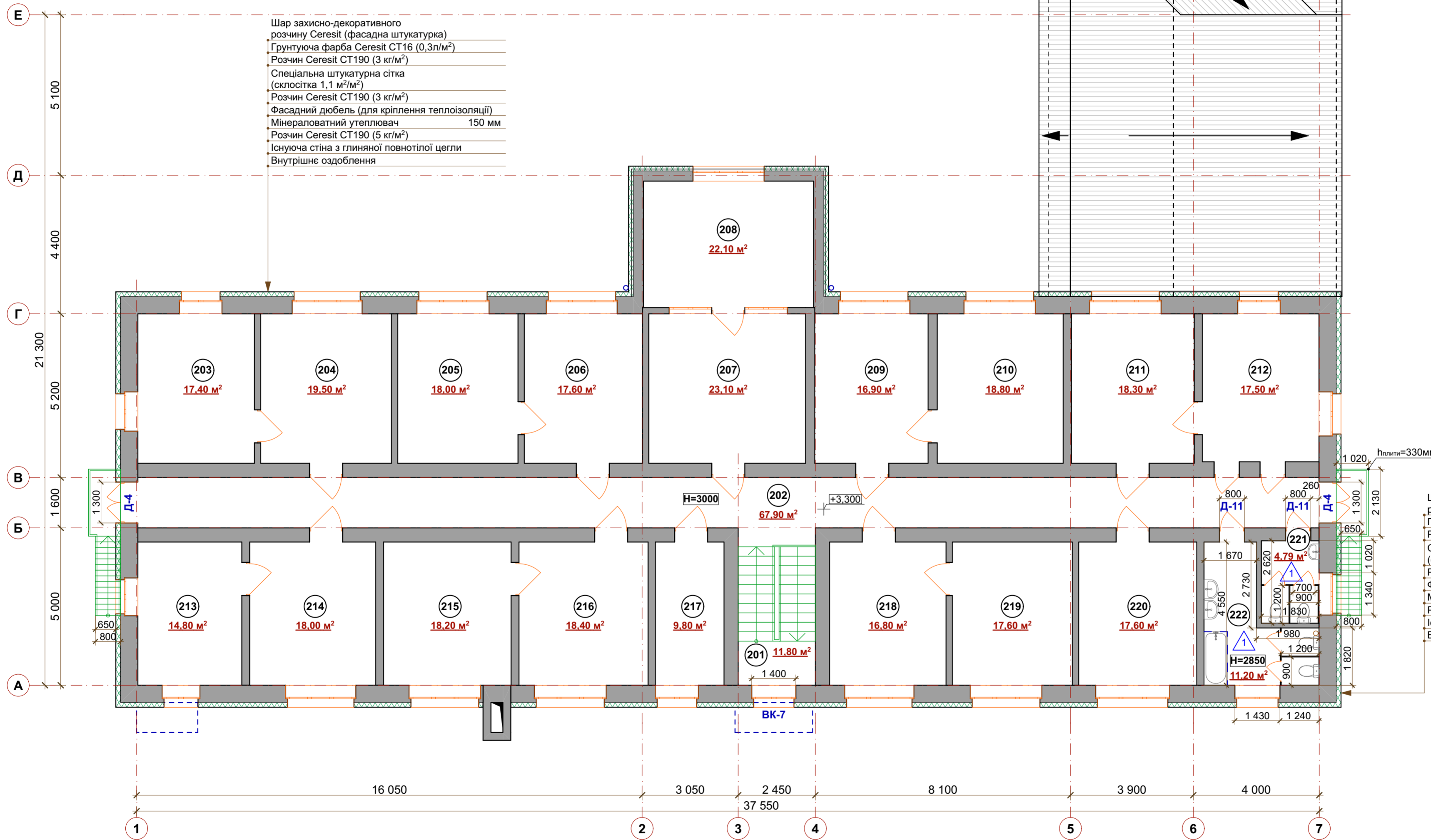
План першого поверху (М 1:100)

Погоджено:	
Зам. інв. №	
Підпис і дата	
Інв. №	





План другого поверху



- Шар захисно-декоративного розчину Ceresit (фасадна штукатурка)
- Грунтувач фарба Ceresit СТ16 (0,3л/м²)
- Розчин Ceresit СТ190 (3 кг/м²)
- Спеціальна штукатурна сітка (склосітка 1,1 м²/м²)
- Розчин Ceresit СТ190 (3 кг/м²)
- Фасадний дюбель (для кріплення теплоізоляції)
- Мінераловатний утеплювач 150 мм
- Розчин Ceresit СТ190 (5 кг/м²)
- Існуюча стіна з глиняної повнотілої цегли
- Внутрішнє оздоблення

- Умовні позначення**
- існуюча стіна
  - існуюча стіна, утеплена 150мм мінераловатним утеплювачем
  - існуюча перегородка
  - існуючі двері
  - існуюче вікно
  - перегородки душових із сендвіч-панелі 25мм в алюмінієвому профілі
  - перегородки санвузлів із ЛДСП панелі 16мм (замовний виріб)
  - марка дверей по проекту
  - марка вікна по проекту
  - існуюча покрівля
  - висота приміщення
  - відмітка рівня приміщення
  - номер приміщення у експлікації
  - тип підлоги

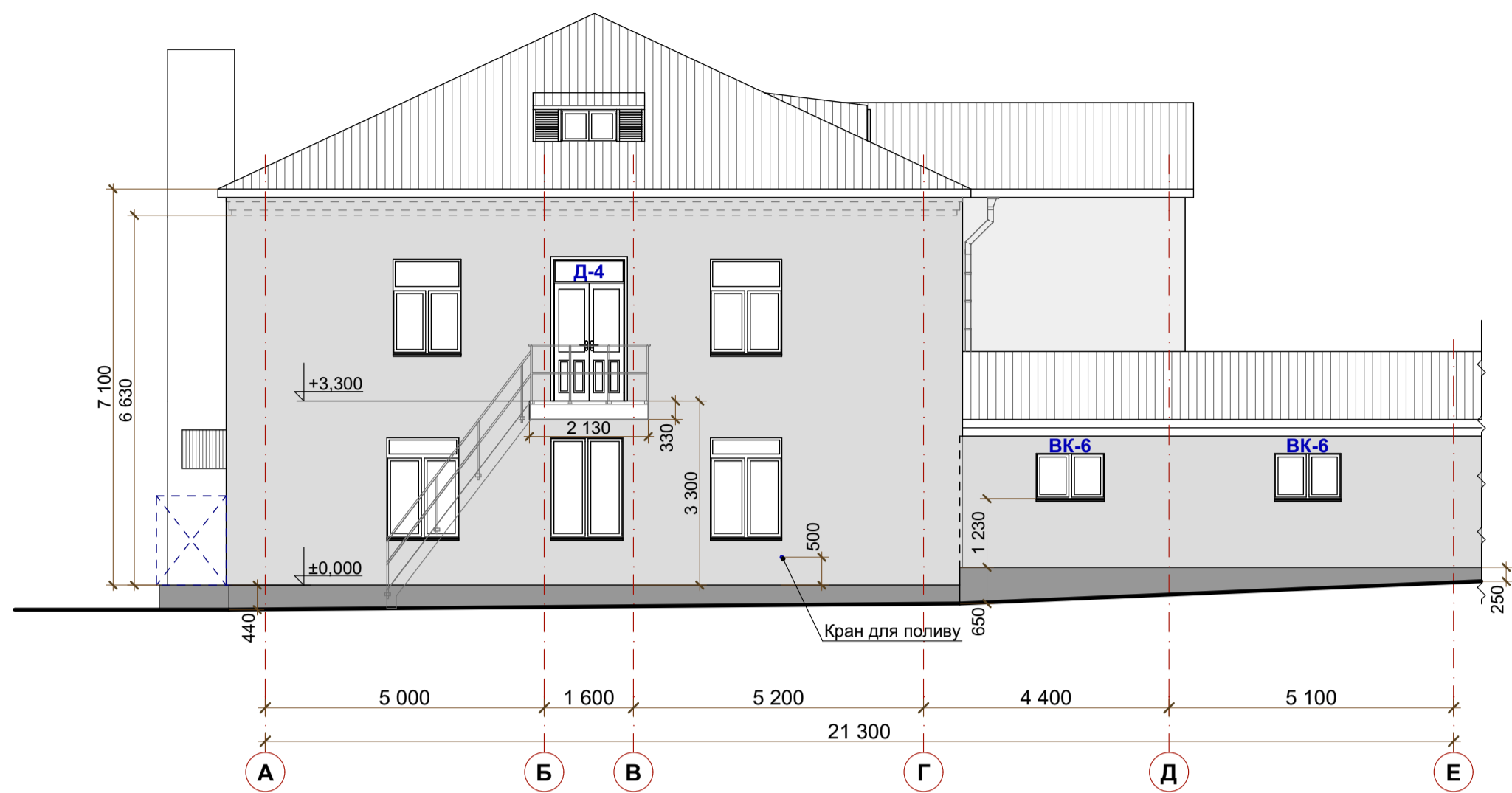
- Шар захисно-декоративного розчину Ceresit (фасадна штукатурка)
- Грунтувач фарба Ceresit СТ16 (0,3л/м²)
- Розчин Ceresit СТ190 (3 кг/м²)
- Спеціальна штукатурна сітка (склосітка 1,1 м²/м²)
- Розчин Ceresit СТ190 (3 кг/м²)
- Фасадний дюбель (для кріплення теплоізоляції)
- Мінераловатний утеплювач 150 мм
- Розчин Ceresit СТ190 (5 кг/м²)
- Існуюча стіна з глиняної повнотілої цегли
- Внутрішнє оздоблення

1. Загальні вказівки та умовні позначення дані на аркуші загальних даних.
2. Даний аркуш дивитись спільно з аркушем 8; 10; 12.
3. Вузол установки та утеплення вікна дивись аркуш 11.
4. Перед замовленням віконних і дверних блоків виконати контрольні заміри. Кріплення вікон і дверей виконувати суворо відповідно до технологічних вимог і розрахунків фірми - виробника даних виробів.
5. Двері встановлювати без порогів.

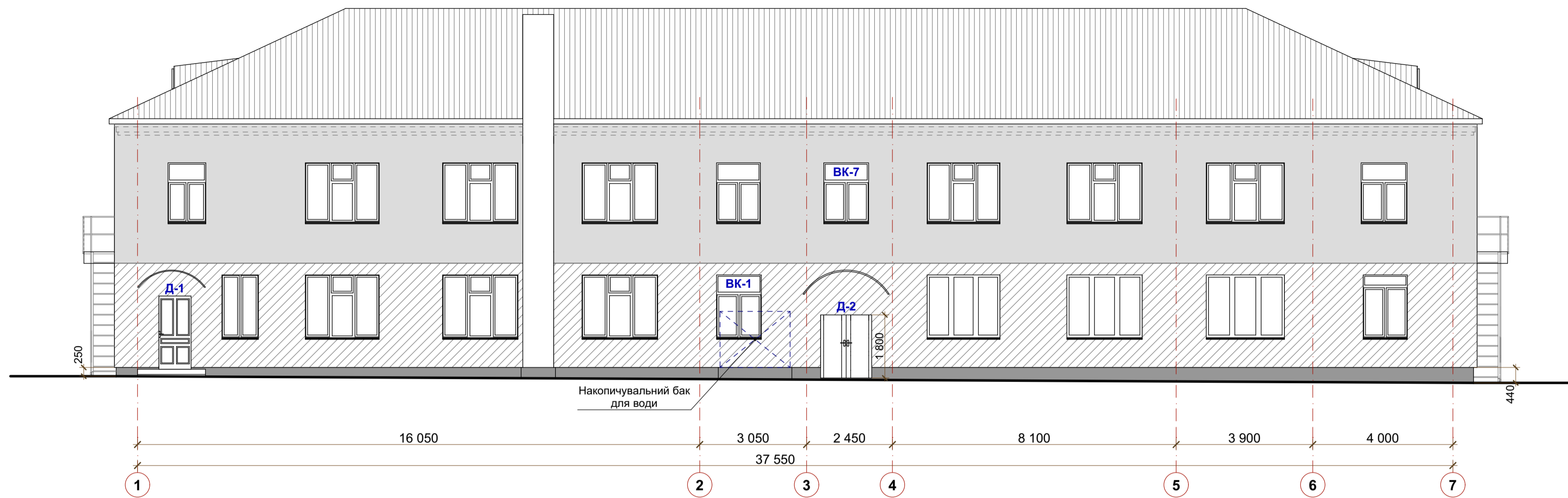
					<b>2022/24-АБ</b>				
					УВКБ ООН				
Зм.	Кільк.	Зак.	Недок.	Підп.	Дата	Поточний ремонт спального корпусу за адресою: Черкаська область, м. Городище, вул. 1 Травня, 28	Стадія	Аркуш	Аркушів
Розробив					10.2022		П	7	
Перевірив					10.2022				
План другого поверху (М 1:100)									

Погоджено:	
Зам. інв. №	
Підпис і дата	
Інв. №	

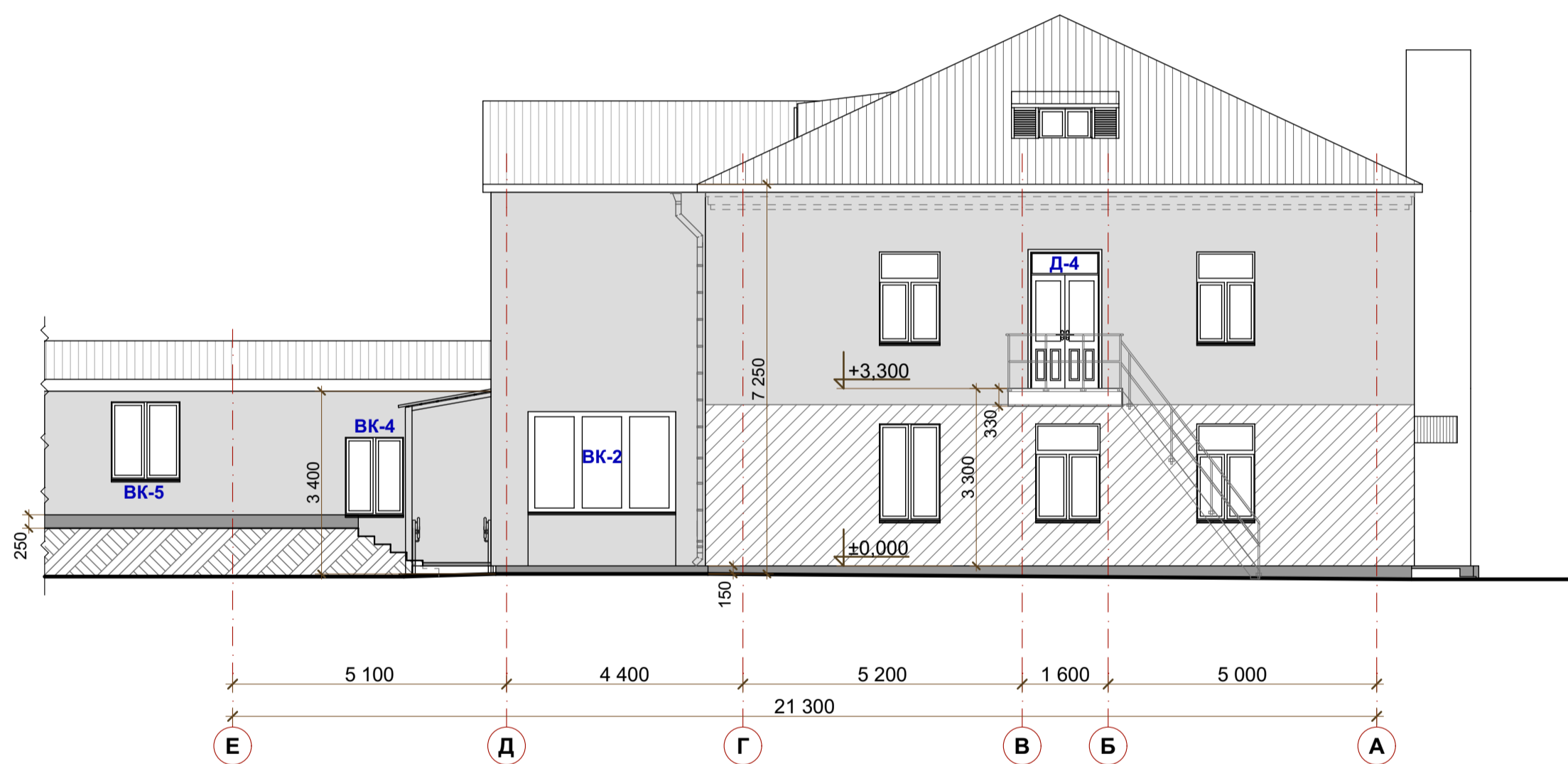
Фасад в осях А-Е



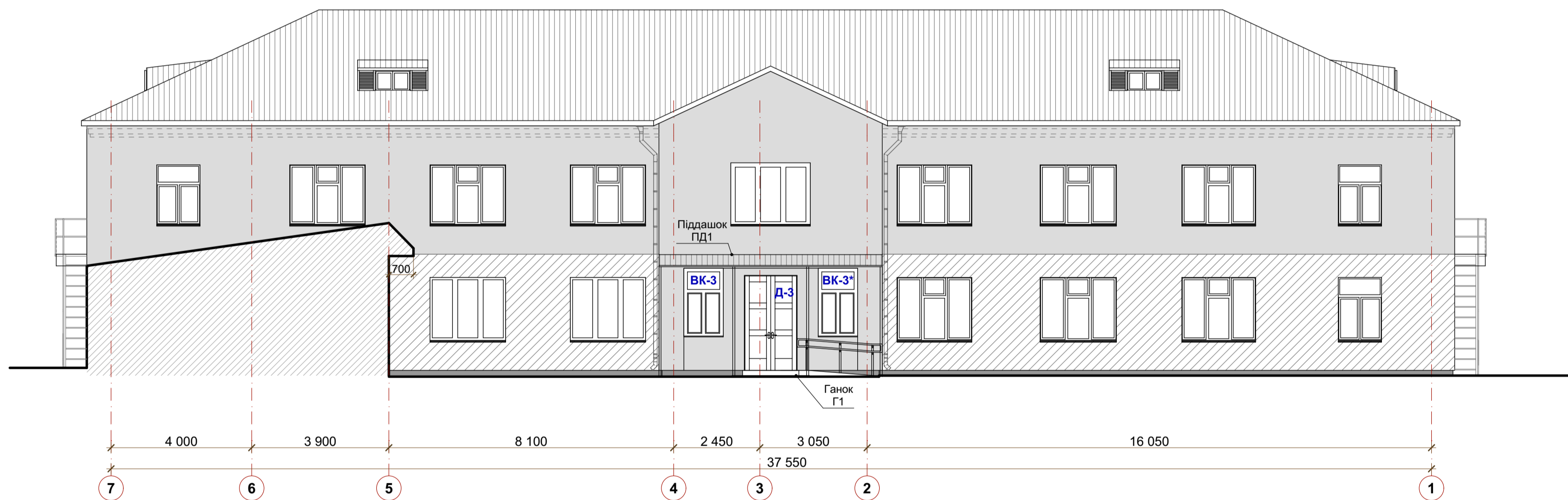
Фасад в осях 1-7



Фасад в осях Е-А



Фасад в осях 7-1



Умовні позначення

	- 171,02 м <sup>2</sup>		- 462,70 м <sup>2</sup>
Шар захисно-декоративного розчину Ceresit (фасадна штукатурка)		Шар захисно-декоративного розчину Ceresit (фасадна штукатурка)	
Грунтувач фарба Ceresit СТ16 (0,3л/м <sup>2</sup> )		Грунтувач фарба Ceresit СТ16 (0,3л/м <sup>2</sup> )	
Розчин Ceresit СТ190 (3 кг/м <sup>2</sup> )		Розчин Ceresit СТ190 (3 кг/м <sup>2</sup> )	
Спеціальна штукатурна сітка (оклієтка 1,1 м <sup>2</sup> /м <sup>2</sup> )		Спеціальна штукатурна сітка (оклієтка 1,1 м <sup>2</sup> /м <sup>2</sup> )	
Розчин Ceresit СТ190 (3 кг/м <sup>2</sup> )		Розчин Ceresit СТ190 (3 кг/м <sup>2</sup> )	
Фасадний дюбель (для кріплення теплоізоляції)		Фасадний дюбель (для кріплення теплоізоляції)	
Мінераловатний утеплювач 100 мм		Мінераловатний утеплювач 150 мм	
Розчин Ceresit СТ190 (5 кг/м <sup>2</sup> )		Розчин Ceresit СТ190 (5 кг/м <sup>2</sup> )	
Штукатурка (існуюча) 30мм		Існуюча стіна з глиняної повнотілої цегли	
Утеплювач пінопластірол (існуючий) 50мм		Внутрішнє оздоблення	
Існуюча сітка з глиняної повнотілої цегли			
Внутрішнє оздоблення			

1. Загальні вказівки та умовні позначення дані на аркуші загальних даних.  
2. Даний аркуш дивитись спільно з аркушем 14/15.

Послужило:	
Зам. №	
Підпис / дата	
Інв. №	

2022/24-АБ							
УВКБ ООН							
Зм.	Кільк.	Зак.	Недок.	Підп.	Дата		
ГП					10.2022		
Розробив					10.2022		
Перевірив					10.2022		
Поточний ремонт спального корпусу за адресою: Черкаська область, м. Городище, вул. 1 Травня, 28					Стадія	Аркуш	Аркушів
					П	8	
Фасад в осях А-Е; 1-7; Е-А; 7-1 (М 1:100)							