



ТОВ «АК АРТ-БУД»  
вул. Д. Бєдного 115  
м. Слов'янськ, Україна, 84107  
тел. +380664110241  
e-mail: dimaprim18@ukr.net  
www.akartbud.com

ІВАН UA 483348510000026002962484273  
в ПАО ПУМБ  
МФО 334851  
код ЄГРПОУ 34511978  
ІНН 345119705637

**Поточний ремонт гуртожитку Державного навчального закладу  
«Решетилівський професійний аграрний ліцей ім. І.Г. Боровенського»  
за адресою: Полтавська область, м. Решетилівка,  
вул. Покровська, 81**

## **РОБОЧИЙ ПРОЕКТ ТОМ-3**

**Доступність об'єкту для маломобільних груп населення  
2022/10-МГН**

**Головний інженер проекту**

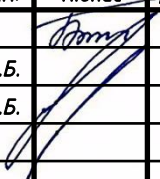


**Д.Б. Мартиненко**

**2022р.**

**ЗМІСТ**

Розділ 1	Вихідні дані	...3
Розділ 2	Заходи з адаптації об'єкту для мґн	...3
Розділ 2.1.	Підходи до об'єкту.	...3
Розділ 2.2.	Зовнішні пандуси та сходи.	...3
Розділ 2.3.	Паркувальні місця	...4
Розділ 2.4.	Дверні прорізи.	...4
Розділ 2.5.	Тактильне обладнання.	...4
Розділ 2.6.	Санітарно-гігієнічне приміщення	...5
Додаток 1	План заходів для МґН	...6

					<b>2022/10-МґН</b>			
<b>Зм.</b>	<b>Кіль</b>	<b>Лист № докум.</b>	<b>Підпис</b>	<b>Дата</b>				
Виконав		Балакірев П.В.			Поточний ремонт гуртожитку Державного навчального закладу «Решетилівський професійний аграрний ліцей ім. І.Г. Боровенського» за адресою: Полтавська область, м. Решетилівка, вул. Покровська, 81	Стадія	Аркуш	Аркушів
Провір.		Мартиненко Д.Б.					2	6
ГІП		Мартиненко Д.Б.				<b>ТОВ «АК АРТ-БУД»</b>		



### 2.3. Паркувальні місця

Біля будівлі відсутня паркувальна площадка. Влаштування паркувальних місць буде виконано окремим проектом при капітальному ремонті благоустрою прилеглої території.

### 2.4. Дверні прорізи.

Вхідні двері мають ширину в світлі 1,4 м. Застосування дверей на хитних петлях і дверей-вертушок на шляхах пересування МГН не допускається. Вхідні та міжкімнатні двері монтуються без порогу. В окремих випадках допускається монтаж дверних блоків з порогом, який після монтажу та оздоблення підлоги приміщень та крильця не повинна перевищувати 0,02м. Такі проєми обов'язково попередньо погоджуються з замовником та проєктантом.

На вхідних дверях передбачається встановлення доводчиків GEZE 2000 або RYOBI DS-2055V BC STD HO WHITE з інтегрованим механізмом затримки закриття в діапазоні 120<sup>0</sup>-70<sup>0</sup> градусів, та встановленням часу затримки автоматичного закривання до 30сек. (Нормовано 5с.)

В якості дверних запорів на шляхах евакуації передбачені ручки офісні прямі висотою 500мм. Зусилля відчинення дверей не повинно перевищувати 50 Нм.

Двері на шляхах евакуації та виходів з приміщень повинні бути пофарбовані, контрастно зі стіною, для цього двері оклеюються контрастною самоклеючою стрічкою шириною 100мм. Двері що мають скляне заповнення на шляхах руху МГН повинні бути оснащені табличкою "Вхід/вихід", виконану збільшеним шрифтом та контрастним співвідношенням кольорів.

Матеріал заповнення скляних дверей - травмобезпечне загартоване скло.

Проєктом передбачено влаштування двох житлових кімнат для МГН. Ширина дверних, до цих кімнат, в чистоті становить 900мм. Влаштування порогів не передбачається. В якості дверних запорів на шляхах евакуації передбачені ручки офісні прямі висотою 500мм. Зусилля відчинення дверей не повинно перевищувати 50 Нм.

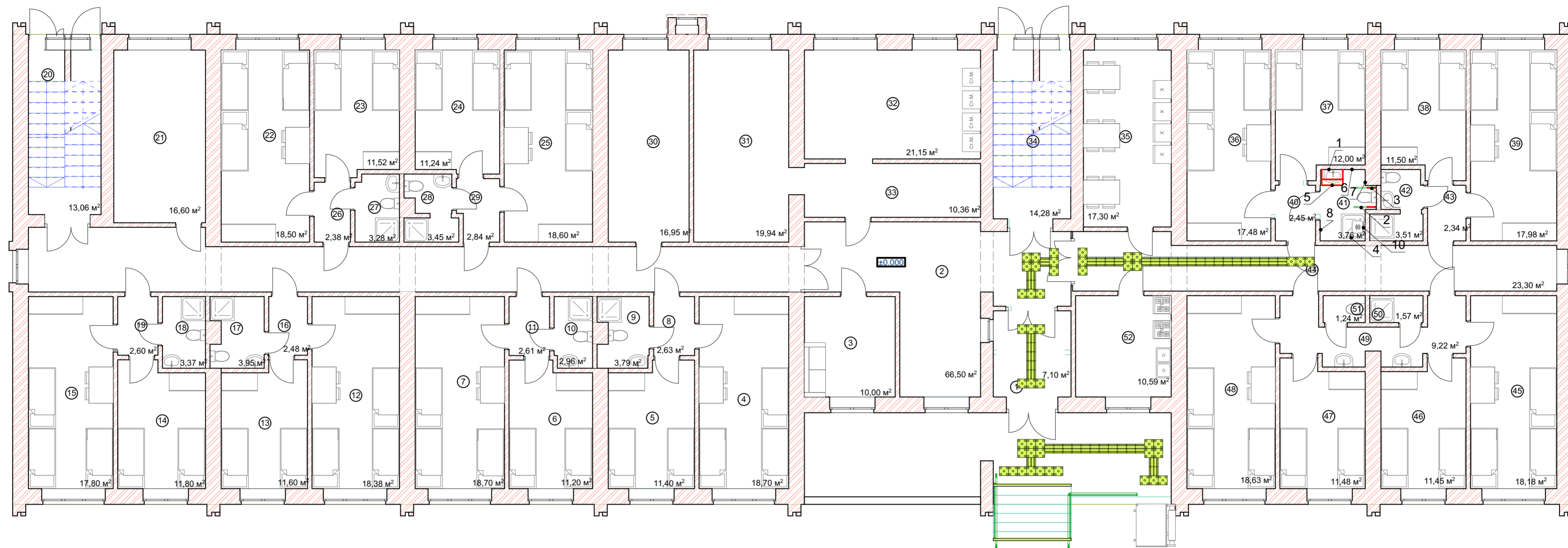
### 2.5. Тактильне обладнання.

У будівлі запроектовано тактильне обладнання для осіб з порушенням зору, призначене для комплексного адаптування об'єкту до вимог орієнтування, отримання інформації тощо.

До тактильних засобів, які відчуюються ногами, відносяться підлогові плити. Проєктом передбачається влаштування спрямовуючих тактильних плит на підлозі шириною 300мм .

										2022/10-МГН	Лист
											4
Зм..	Лист	№ докум.	Підпис	Дата							





**специфікація матеріалів та обладнання**

№ з/п	Вид	Найменування	Кіль-ть
1		Дзеркало відкидне для МГН	1
2		поручень для унітазу з кріпленням підлога-стіна	1
3		поручень відкидний для унітазу з кріпленням підлога	1
4		поручень для душу	1
5		Поручень для умивальника напольно-настінний	1
6		Кріплення для милиць	1
7		Тримач туалетного паперу	1
8		Бездротова тривожна кнопка	1
9		Сидіння для душа відкидне настінне, для інвалідів Ø32 мм, нержавіюча сталь.	1
10		Попереджувальна тактильний індикатор (плитка). 300x300	46
11		Спрямовуюча тактильний індикатор (плитка). 300x300	42
12		Тактильні піктограми	5
13		тактильна піктограма. туалетна кімната гендерно-нейтральної кімнати	

**специфікація матеріалів та обладнання**

№ з/п	Вид	Найменування	Кіль-ть
14		Тактильна мнемосхема з крапковим шрифтом Брайля	1
15		Тактильна піктограма. Тривожна кнопка	1
16		Контрасна ПВХ стрічка b=100мм	16 м
17		Поручень пристінний готовий комплект з нержавіючої сталі	10
18		Табличка на двері "Вхід" та "Вихід"	2 компл

						2022/10-МГН		
						УВКБ ООН		
Зм.	Кіль.	№Док.	Лист	Підпись	Дата	Поточний ремонт: руркожитку Державного навчального закладу «Решетилівський професійний аграрний ліцей ім. І.Г. Боровенського» за адресою: Поттavsька область, м. Решетилівка, вул. Покровська, 81		
Виконав		Колесник Н.				Стадія	Аркуш	Арушів
Перевірив		Колесник Н.				РП	МГН.1	
ПП		Мартиненко Д.				Заходи МГН		
						ТОВ "АК АРТ-БУД"		