

Dirección General de Migración



República Dominicana

PRESENTADO POR:

Lic. **SANTO MIGUEL ROMAN GARCIA (MDS) (MAP)**
Sub-Director General de Migración,
Encargado del Departamento de Control Migratorio.

POLÍTICAS PÚBLICAS

ENFOCADAS A MIGRANTES EN CONDICION DE VULNERABILIDAD

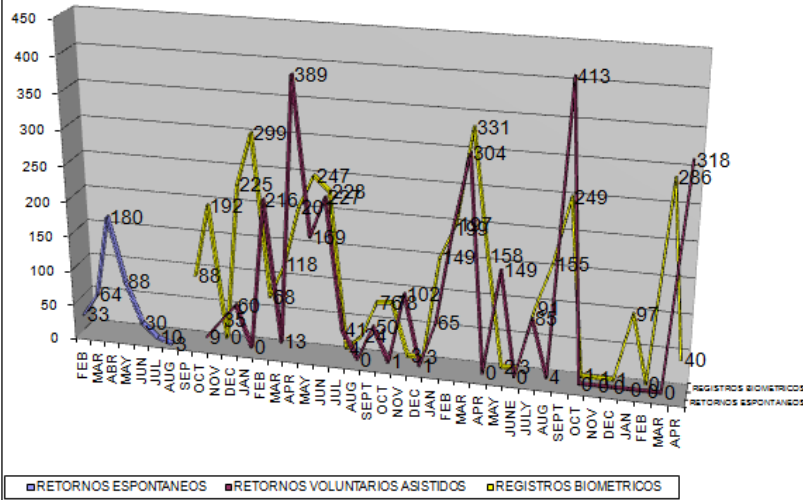


PROGRAMAS DE RETORNOS VOLUNTARIOS ASISTIDOS REALIZADOS POR LA OIM



PROGRAMAS DE RETORNOS VOLUNTARIOS ASISTIDOS REALIZADOS POR LA OIM-DGM

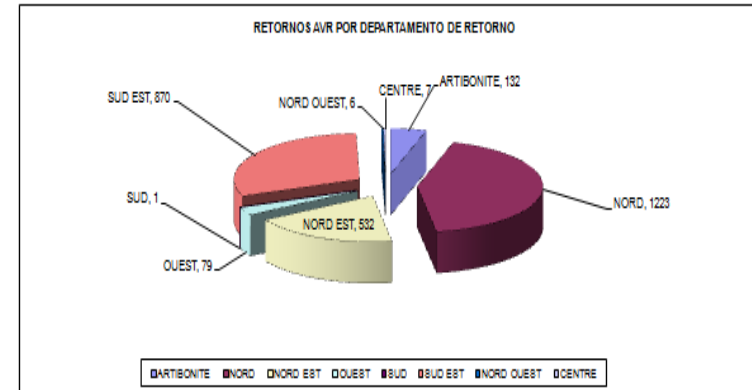
REGISTROS BIOMETRICOS, RETORNOS ESPONTANEOS Y RETORNOS VOLUNTARIOS ASISTIDOS CON REINTEGRACION 2010-2013



PROGRAMA DE RETORNOS VOLUNTARIOS ASISTIDOS PARA MIGRANTES VULNERABLES
EJECUTADO POR OIM REPUBLICA DOMINICANA EN COORDINACION CON LA DIRECCION GENERAL DE MIGRACION 2010-2013



RETORNOS VOLUNTARIOS ASISTIDOS A HAITI POR DEPARTAMENTOS



RETORNO VOLUNTARIO DE MIGRANTES



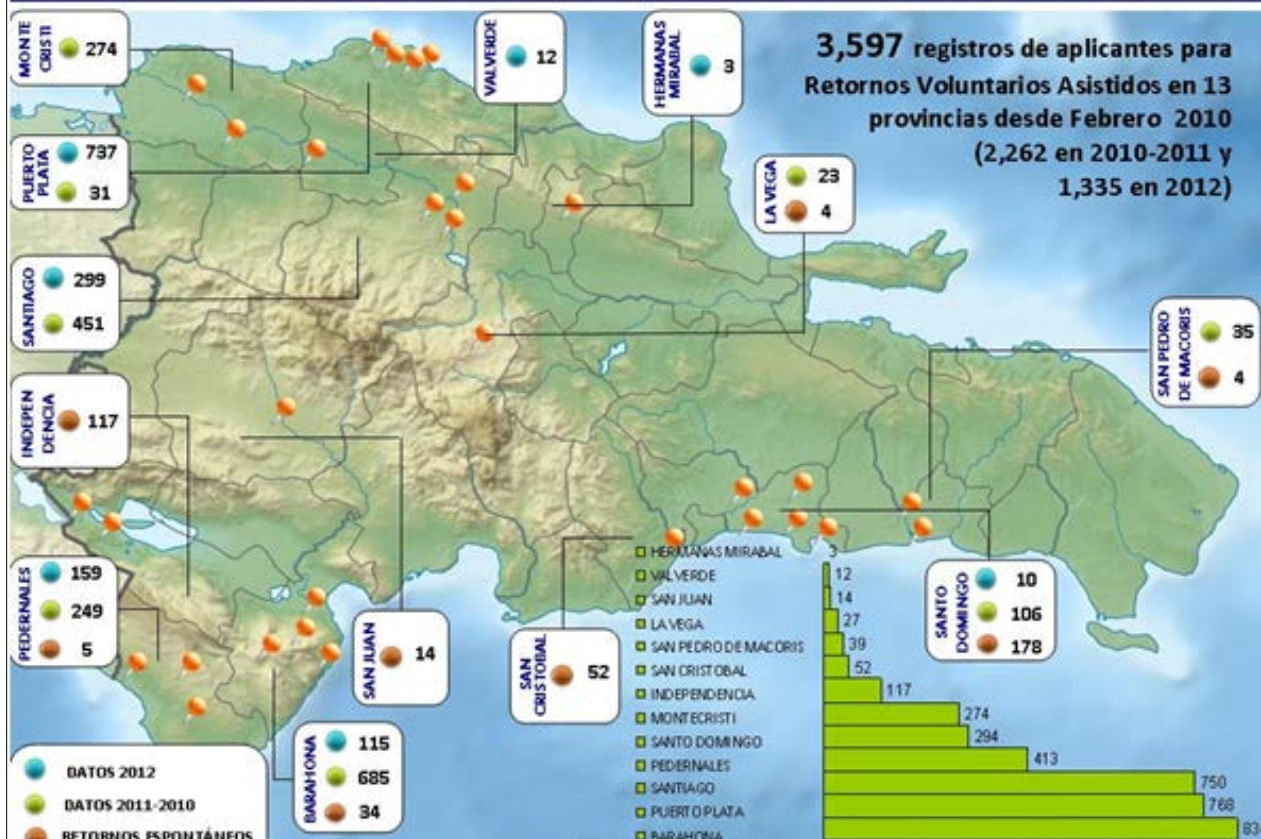
PROGRAMA DE RETORNOS VOLUNTARIOS ASISTIDOS PARA MIGRANTES VULNERABLES
EJECUTADO POR OIM REPUBLICA DOMINICANA EN COORDINACION CON LA DIRECCION GENERAL DE MIGRACION 2010-2013



MAPA DE REGISTROS

Retornos Voluntarios Asistidos – Registro de Aplicantes Feb 2010 – Sept 2012

3,597 registros de aplicantes para Retornos Voluntarios Asistidos en 13 provincias desde Febrero 2010 (2,262 en 2010-2011 y 1,335 en 2012)



Proyecto financiado por la Oficina de Población, Refugiados y Migración del Departamento de Estado – EE.UU.

408 Retornos Espontáneos entre Feb-Ago 2010 como medida temporal para asistir mayoritariamente a pacientes y sus familiares hasta que se establecieron los Retornos Voluntarios Asistidos con Reintegración. Tras esto se realizaron 3.189 registros biométricos, de los cuales 2.240 recibieron asistencia y 339 se retiraron del proceso.

REACTIVACIÓN DE LA COMISIÓN NACIONAL DE REFUGIADOS (CONARE)

Desde el 19 de febrero del año 2012, hasta la fecha la Subcomisión Técnica de la Comisión Nacional para Refugiados, ha realizado siete (7) reuniones en fechas 19 de febrero, 06 y 20 de marzo, 03 y 17 de abril, y 1ro. y 15 de mayo del año 2013, en las que ha conocido 118 expedientes, haciendo las recomendaciones de lugar contenidas en las actas Nos. 1/13, 2/13, 3/13, 4/13, 5/13 y 6/13.

En el año 2012, la Subcomisión Técnica de la CONARE conoció 33 expedientes y hasta la fecha del presente año ha emitido sus recomendaciones de 118 casos, para un total de 151 expedientes estudiados, en ese sentido, del total de 448 solicitudes de refugio registradas en esta oficina, la Subcomisión Técnica tiene pendiente de conocer 297 expedientes.

De estos expedientes se han aprobado 19 solicitudes de refugio, y en la actualidad hay varias solicitudes mas, presentadas por el Comité Técnico a la Comisión para su ponderación y aprobación

SITUACIÓN DE LOS MIGRANTES DOMINICANOS EN LAS ISLAS DEL CARIBE Y LA POSIBLE ASISTENCIA PARA SU RETORNO.

Migrantes que han perdido posibilidades de generación de ingresos

Migrantes enfermos

Migrantes que han sufrido decepción y/o engaño y se han convertido en víctimas de trata de personas

Victimas de trata de personas

Detección periódica de casos de mujeres migrantes, víctimas de abuso y/o explotación laboral

Migrantes que han expirado sus visados para permanecer en los países de destino

Mujeres víctimas de trata, sin medios para retornar a RD.

Países de mayor incidencia: Curazao, Trinidad y Tobago, Antigua

Medidas de Protección

- Retorno Voluntario Asistido
- Apoyo psico-social
- Asistencia en aeropuerto
- Recepción de migrantes vulnerables y/o víctimas de trata
- Apoyo a la reintegración: atención médica, psicológica, apoyo a la generación de ingresos.

RETOS PARA EL MANEJO DE LOS FLUJOS DE MIGRANTES MIXTOS EN CONDICIONES VULNERABLES.

Dirección General de Migración	
Extranjeros Deportados Durante el Año 2012	
Departamento de Estadísticas	
Mes	Extranjeros
Enero	21
Febrero	17
Marzo	15
Abril	14
Mayo	11
Junio	13
Julio	5
Agosto	5
Septiembre	4
Octubre	17
Noviembre	10
Diciembre	8
Total	140

MIGRANTES DEPORTADOS DESDE LOS ESTADOS UNIDOS A REPÚBLICA DOMINICANA.

Dirección General de Migración																	
Dominicanos Deportados Procedentes de Estados Unidos																	
Enero - Diciembre 2012																	
Departamento de Estadísticas																	
Mes	M	F	Droga	Illegal	Robo	Abuso Sexual	Violencia	Homicidio	Fraude	Asalto	Arma Ilegal	Documentos Falsos	Lavado	Trata	Violación	Otros	Total
ENERO	210	8	123	37	6	4	0	7	10	16	10	0	0	0	1	4	218
FEBRERO	143	7	78	30	11	1	0	5	3	14	2	0	0	0	1	5	150
MARZO	183	4	117	21	13	4	0	4	6	9	7	0	0	0	0	6	187
ABRIL	183	9	113	29	12	5	0	3	4	12	6	1	0	0	1	6	192
MAYO	175	10	97	40	9	5	0	4	2	12	5	0	0	0	1	10	185
JUNIO	207	16	112	50	15	4	0	7	4	11	8	5	1	0	0	6	223
JULIO	170	7	99	35	5	2	1	3	4	16	6	0	0	0	0	6	177
AGOSTO	170	5	97	37	10	4	0	3	4	13	3	0	0	0	0	4	175
SEPTIEMBRE	141	9	89	25	9	4	0	6	2	11	1	0	0	0	0	3	150
OCTUBRE	116	7	68	29	8	2	0	3	4	4	3	0	0	0	0	2	123
NOVIEMBRE	239	2	152	38	18	6	0	2	5	11	1	0	0	0	1	7	241
DICIEMBRE	156	9	79	42	9	3	1	6	5	8	3	0	0	0	1	8	165
Total	2,186	93	1,224	413	125	44	2	53	53	137	55	6	1	0	6	67	2,186