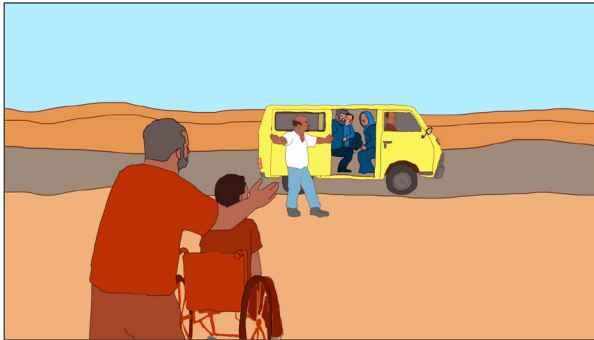


Video: Wie is een intern ontheemde?



<https://www.youtube.com/watch?v=-QLFE94qTBo>

Deze vragen kunnen gebruikt worden voor een debat in de klas. Je kan hierbij een groep “voorstanders” en “tegenstanders” aanduiden om de twee kanten van het onderwerp te belichten. Je kan leerlingen op basis van de vragen ook de opdracht geven om hun bevindingen in groep te bespreken en verdere informatie op te zoeken. Je kan hen ook opstellen laten schrijven op basis van hun meningen en onderzoek.

Instructies: Deel de klas in twee groepen. Bespreek de volgende stelling nadat elke groep de gelegenheid heeft gehad om een antwoord te formuleren.

1: “Er zijn veel meer ontheemden dan dat er vluchtelingen zijn maar omdat ze zich nog steeds in hun land bevinden hoeven we ons niet druk om hen te maken.”

2: “Ontheemden vallen onder de bescherming van hun overheden, dus zouden hulporganisaties en anderen zich niet direct met hen moeten bemoeien.”

3: “Sommige ontheemden zijn vertrokken omdat ze niet langer in staat waren om van het land te leven waar ze woonden als gevolg van milieu-oorzaken. Dit is een soort van verplaatsing binnen een land, dus hoeven we ons hier niet net zoveel om te geven als dat we doen bij vluchtelingen.”